

MODEL : LG-158/LG-158-1

List No : 0015-10

# PARTS LIST

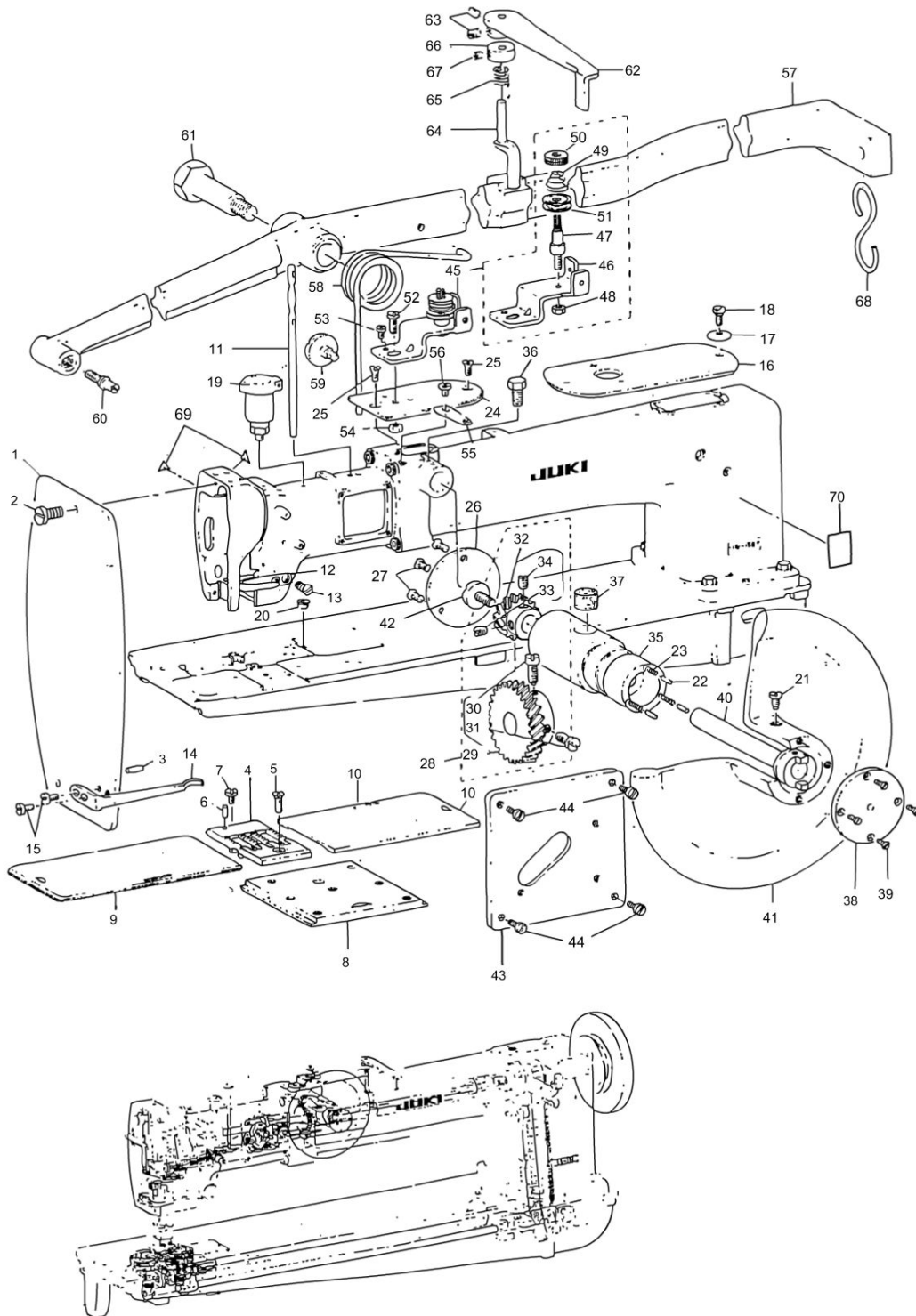
Published:03/10/2017

## CONTENTS

---

MACHINE FRAME & MISCELLANEOUS COVER COMPONENTS .....	1
MAIN SHAFT & SAFETY CLUTCH COMPONENTS .....	7
NEEDLE BAR FRAME & PRESSER BAR COMPONENTS .....	11
FEED ROCK SHAFT COMPONENTS .....	15
SEWING HOOK DRIVING SHAFT COMPONENTS .....	19
THREAD TENSION & THREAD WINDER COMPONENTS .....	23
EXCLUSIVE PARTS FOR LG-158-1 .....	29
EXCHANGING GAUGE PARTS (1).....	31
EXCHANGING GAUGE PARTS (2).....	35
EXCHANGING GAUGE PARTS (3).....	39
EXCHANGING GAUGE PARTS (4).....	41
LIST FOR INFORMATION OF CHANGE (1).....	43
LIST FOR INFORMATION OF CHANGE (2).....	44
HOW TO MAKE USE OF THIS PARTS LIST .....	45

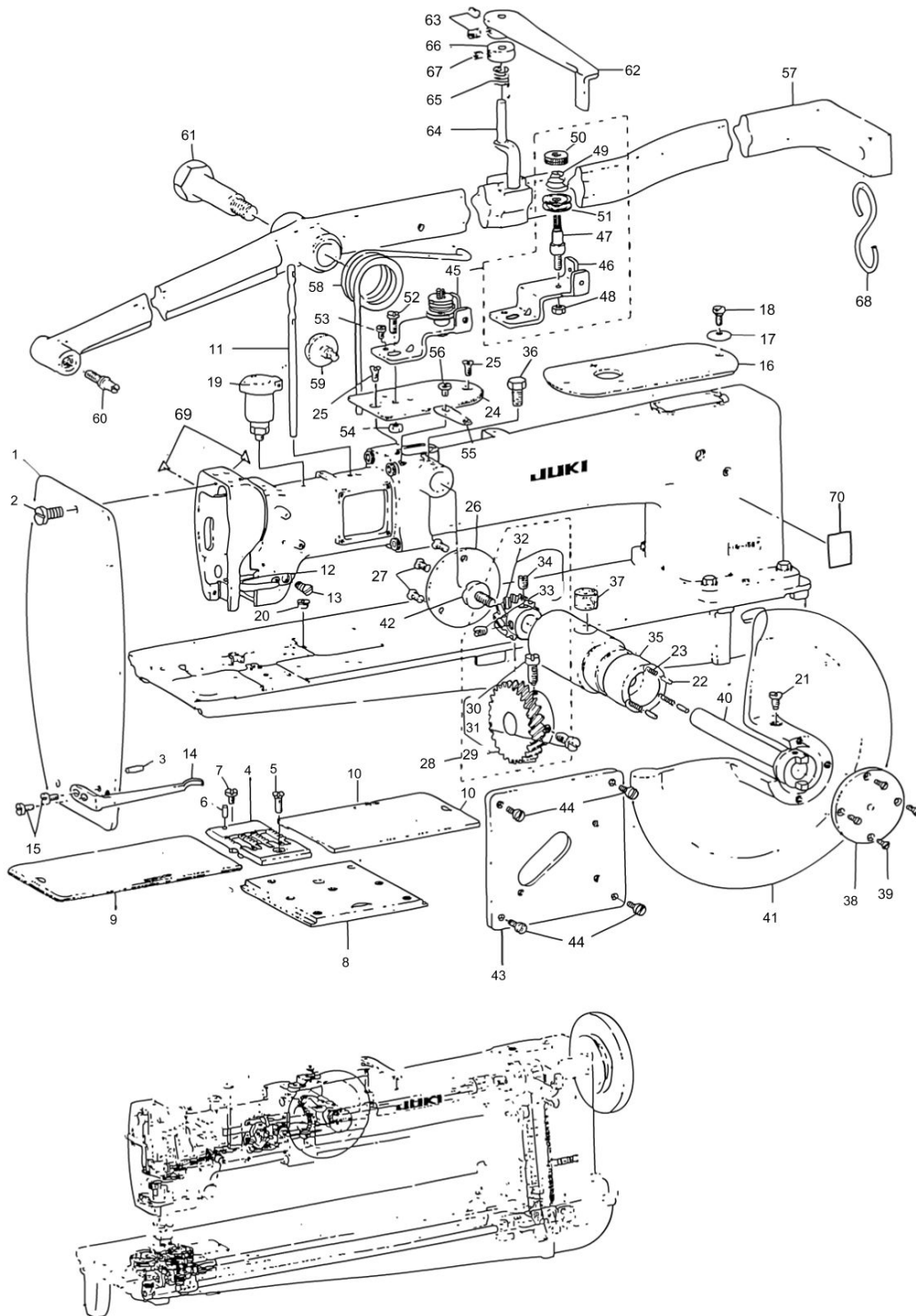
# MACHINE FRAME & MISCELLANEOUS COVER COMPONENTS



MACHINE FRAME & MISCELLANEOUS COVER COMPONENTS

No.	Supply Code	Parts No.	Replacement	Parts name	Remarks	Choice	Step	Level	Cons	Qty	Rep. QTY
1		FACE PLATE		メンイタ						1	
2		SCREW 9/- 64-40 L= 6.8		マルヒラネジ 9/64-40 L=6.8						1	
3		FACE PLATE PIN		メンイタ トメピン						1	
4		THROAT P- LATE (3/4)		ハリイタ 3/4						1	
5		SCREW 11- /64-40L=9.5		マルサラネジ 11/64-40 L=9.5						1	
6		THROAT PLATE PIN		ハリイタ トメピン						1	
7		SCREW 9/- 64-40 L=6		ヒラネジ 9/64-40 L=6						1	
8		BED SLIDE ASM.		スベリイタ クミ						1	
9		BED SLIDE LEFT 3/4		スベリイタ ヒタリ 3/4						1	
10		BED SLIDE RIGHT 3/4		スベリイタ ミキ 3/4						1	
11		NEEDLE T- HREAD GUIDE PIN		イトアンナイホ-						1	
12		FRAME TH- READ GUI- DE, LOWER		イトアンナイ シタ						1	
13		SCREW 9/- 64-40 L=6		マルネジ 9/64-40 L=6						1	
14		NEEDLE T- HREAD GU- IDE(LOWER)		イトアンナイシタ						1	
15		SCREW 9/- 64-40 L=5		マルヒラネジ 9/64-40 L=5					*	2	
16		TOP COVER		テンイタ						1	
17		WASHER		テンイタ ネジサガネ						1	
18		HINGE SC- REW D= 6.30 H= 2.4		ダンネジ D=6.3 H=2.4						1	
19		OIL CUP		ウワオクリ ロット オイルカツブ						1	
20		RUBBER PLUG		ウワジク アブラダマリ フタ					*	1	
21		SCREW 11- /64-40 L=6		マルヒラネジ 11/64-40 L=6						1	
22		PIN		ホジヨ ハスミグルマ ピン						3	
23		SPRING		ホジヨ ハスミグルマ ハネ						3	
24		TOP COVE- R INTERMEDIATE		ホジヨハスミグルマテンイタ					*	1	
25		SCREW 11- /64-40L=8.5		マルサラネジ 11/64-40 L=8.5					*	2	
26		SIDECOVER		ホジヨハスミグルママト イタ					*	1	
27		SCREW 11- /64-40L=8.5		マルサラネジ 11/64-40 L=8.5						3	
28		GEAR ASM.		ホジヨ ハスミグルマ ハグルマ クミ						1	
29		GEAR ASM., LARGE		ホジヨ ハスミグルマ ハグルマ ダイ					*	1	
30		SCREW 1/- 4-40 L=13		ヒラネジ 1/4-40 L=13					*	1	
31		SCREW 1/- 4-40 L=11		ヒラネジ 1/4-40 L=11					*	1	
32		GEAR ASM., SMALL		ホジヨハスミハグルマ ショハグルマクミ					*	1	
33		SCREW 1/- 4-40 L= 6.1		トメネジ 1/4-40 L=6.1					*	1	
34		SCREW 1/4-40 L=6		トメネジ 1/4-40 L=6					*	1	
35		AUXILIARY HAND WHE- EL SHAFT BUS		ホジヨ ハグルマジク メタル						1	
36		SCREW 15- /64-28 L=14		ロツカホルト 15/64-28 L=14						1	
37		OIL FELT		ウワジク マエメタル フェルト						1	

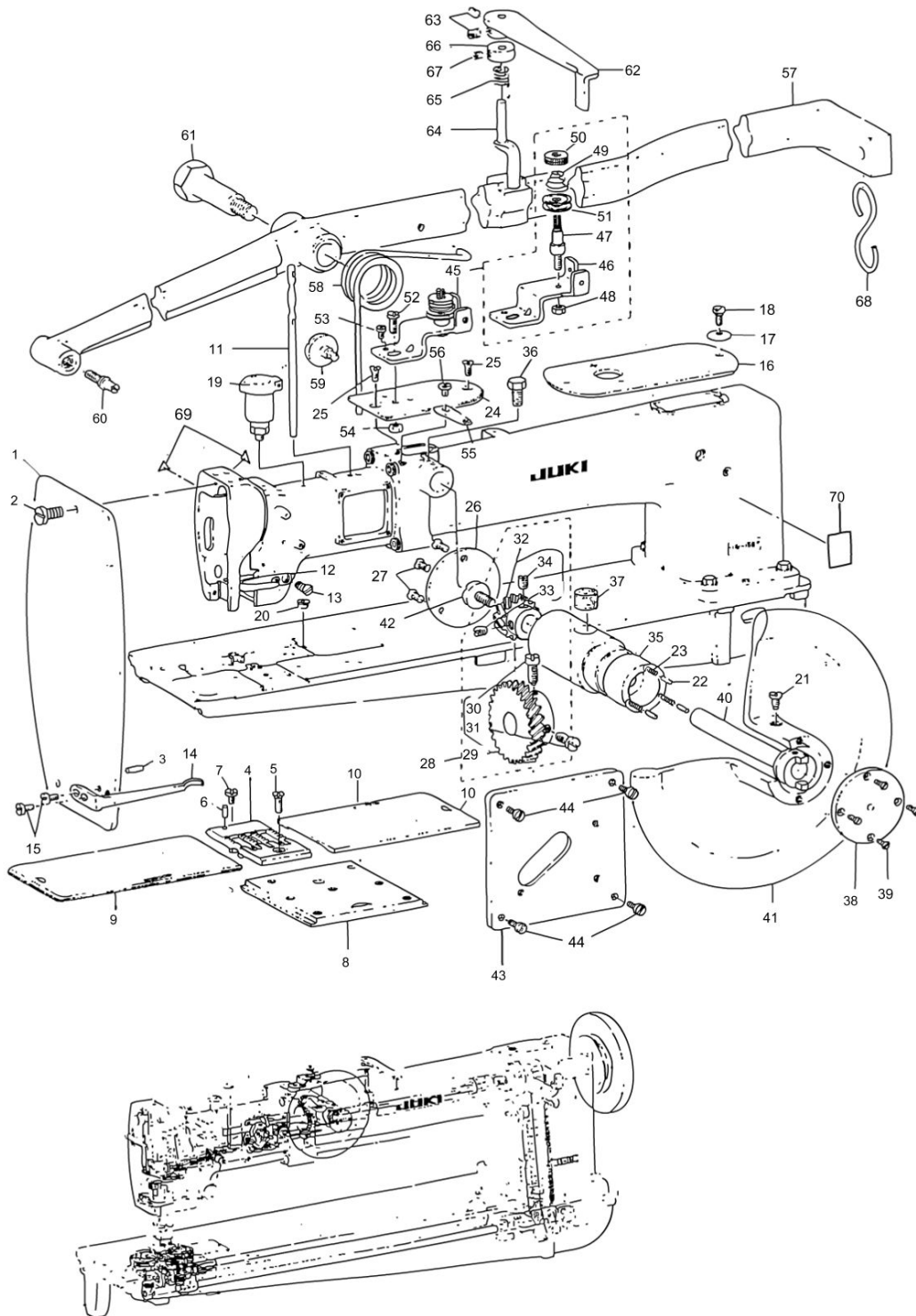
# MACHINE FRAME & MISCELLANEOUS COVER COMPONENTS



MACHINE FRAME & MISCELLANEOUS COVER COMPONENTS

No.	Supply Code	Parts No.	Replacement	Parts name	Remarks	Choice	Step	Level	Cons	Qty	Rep. QTY
38		THRUST PLATE		ホジヨハスミグルマスラスト					*	1	
39		SCREW 9/- 64-40 L=7.2		マルサラネジ 9/64-40 L=7.2					*	4	
40		DRIVING S- HAFT ASM.		ホジヨ ハスミグルマシクウケ クミ						1	
41		AUXILIARY HAND WHEEL		ホジヨハスミグルマ					*	1	
42		SCREW 1/- 4-24 L= 9.5		マルヒラネジ 1/4-24 L=9.5						1	
43		SIDE PLATE		マトイタ						1	
44		SCREW 11- /64-40 L=10.5		マルヒラネジ 11/64-40 L=10.5						4	
45		THREAD W- INDER TE- NSION BRACKET		シタイト アンナイダイ クミ						1	
46		THREAD W- INDER TE- NSION BRACKET		シタイトアンナイダイ				*		1	
47		BOBBIN WI- NDER TEN- SION POST		イトマキ イトチヨ-シホ-				*		1	
48		NUT 11/64-40		ロツカクナツト 11/64-40				*		1	
49		BOBBIN WI- NDER TEN- SION SPRING		イトチヨ-シ ハネ				*		1	
50		BOBBIN WI- NDER TEN- SION NUT		イトチヨ-シ ナツト				*		1	
51		BOBBIN WI- NDER TEN- SION DISC		イトチヨ-シ サラ				*		2	
52		SCREW 11- /64-40L=8.5		マルヒラネジ 11/64-40 L=8.5						1	
53		SCREW 1/- 8-44 L= 6.5		ヒラネジ 1/8-44 L=6.5						1	
54		NUT 11/64-40		ロツカクナツト 11/64-40						1	
55		THREAD W- INDER TH- READ GUIDE		イトマキイトアンナイ						1	
56		SCREW 9/- 64-40 L= 6.8		マルヒラネジ 9/64-40 L=6.8						1	
57		KNEE LIFT- ER FRONT LEVER		ヒザアケ テコ						1	
58		SPRING		ヒザアケ テコハネ						1	
59		HINGE SC- REW D=8 H= 4.3		ダンネジ D=8 H=4.3						1	
60		PIN		ヒザアケ テコピン						1	
61		HINGE SC- REW D=14 H=42.5		ダンネジ D=14 H=42.5						1	
62		FRONT LE- VER LATCH HANDLE		マエテコ ササエレハ-						1	
63		SCREW 11- /64-40 L= 6.5		トメネジ 11/64-40 L=6.5						2	
64		KNEE LIFT- ER FRONT LEVER LATCH		マエテコ ササエシク						1	
65		KNEELIFT- ER FRONT LEVER LATCH S		マエテコ ササエシク ハネ						1	
66		THRUST C- OLLAR D=6.35 W=8		スラストウケ D=6.35 W=8						1	
67		SCREW 11- /64-40 L=5		トメネジ 11/64-40 L=5						1	
68		S-SHAPED HOOK A		Sカクタ カナグ A						1	
69		ATTENTION LABEL		ユビケガチュウイシール(31.5)					*	2	

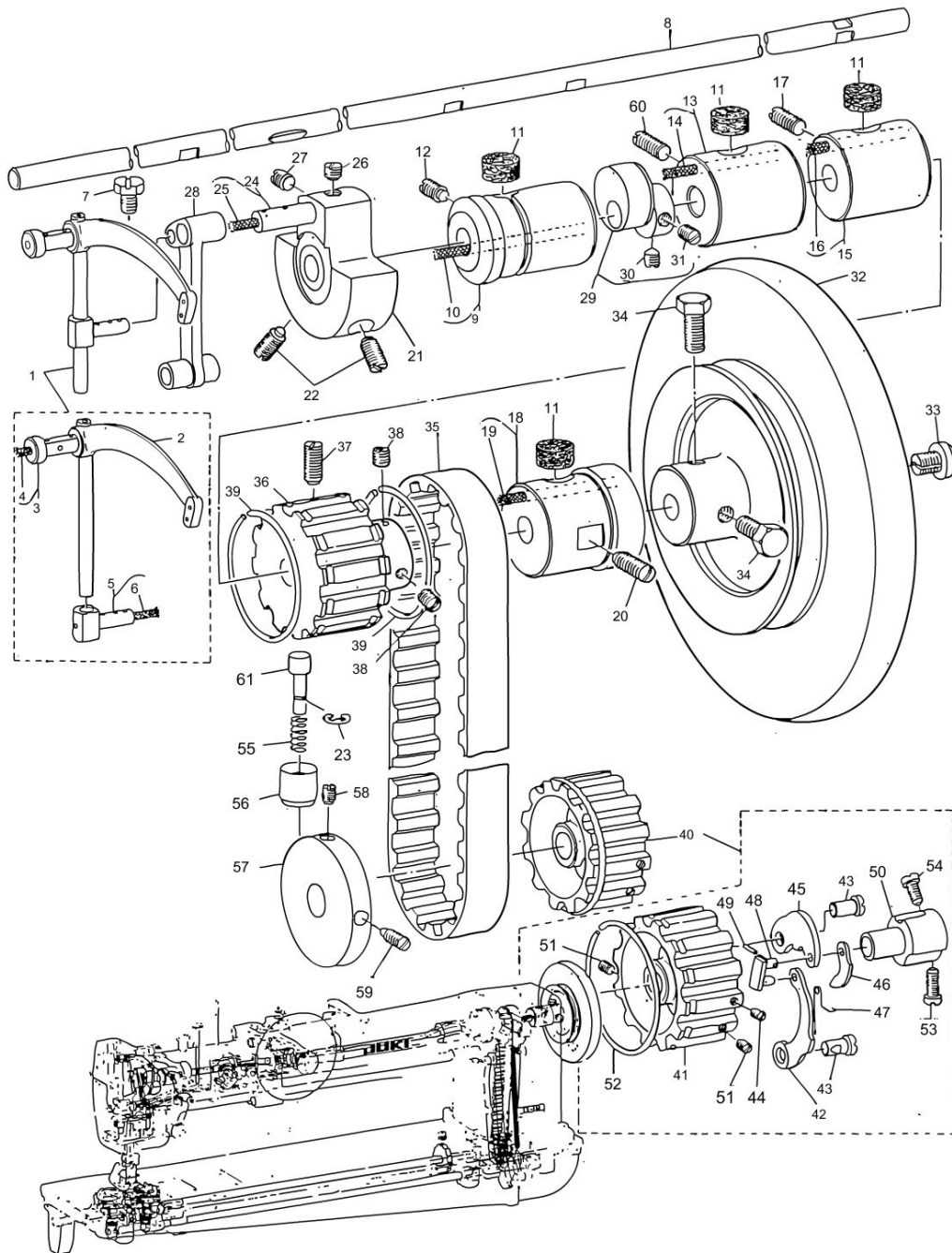
MACHINE FRAME & MISCELLANEOUS COVER COMPONENTS



MACHINE FRAME & MISCELLANEOUS COVER COMPONENTS

No.	Supply Code	Parts No.	Replacement	Parts name	Remarks	Choice	Step	Level	Cons	Qty	Rep. QTY
70		SAFETY LABEL_L		トウワ <sup>®</sup> チュウイ アンセ <sup>®</sup> ン シール (タ <sup>®</sup> )					*	1	

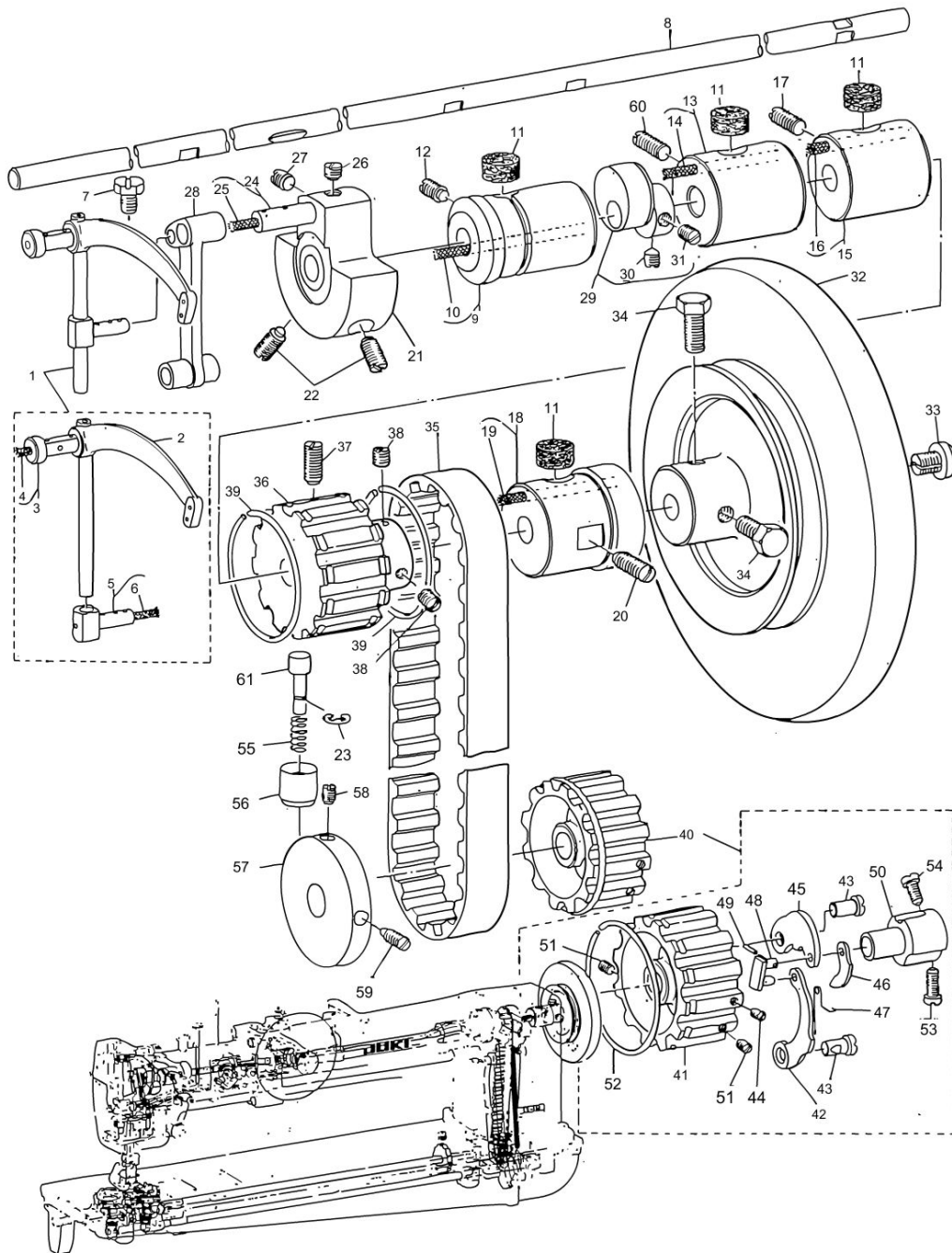
# MAIN SHAFT & SAFETY CLUTCH COMPONENTS



MAIN SHAFT & SAFETY CLUTCH COMPONENTS

No.	Supply Code	Parts No.	Replacement	Parts name	Remarks	Choice	Step	Level	Cons	Qty	Rep. QTY
1		THREAD T- AKE-UP L- EVER ASM.		テンピン クミ						1	
2		THREAD T- AKE-UP LEVER		テンピン				*		1	
3		TAKE-UP LEVER PIN ASM.		テンピン ササエシク クミ				*		1	
4		OIL WICK		ユシン				*		0.08	
5		TAKE-UP LEVER CO- NNECTION ASM.		テンピン スライドシク クミ				*		1	
6		OIL WICK		ユシン				*		0.02	
7		SCREW 15- /64-28 L=14		ロツカクホルト 15/64-28 L=14						1	
8		MAINSHAFT		ウワジク					*	1	
9		MAIN SHA- FT BUSHI- NG, FRONT ASM.		ウワジク マエメタル クミ						1	
10		OIL WICK		ユシン				*	*	0.1	
11		OIL FELT		ウワジク マエメタル フェルト						4	
12		SCREW 15- /64-28 L=15		トメネジ 15/64-28 L=15						1	
13		BUSHING ASM., INTE- RMEDIATE		ウワジク ナカメタル (1) クミ						1	
14		OIL WICK		ユシン				*	*	0.1	
15		BUSHING ASM., INTE- RMEDIATE		ウワジク ナカメタル (2) クミ						1	
16		OIL WICK		ユシン				*	*	0.1	
17		SCREW 15- /64-28 L=20		トメネジ 15/64-28 L=20						2	
18		BUSHING ASM., REAR		ウワジク ウシロメタル クミ						1	
19		OIL WICK		ユシン				*	*	0.1	
20		SCREW 15- /64-28 L=20		トメネジ 15/64-28 L=20						1	
21		COUNTER WEIGHT		ツリアイス					*	1	
22		SCREW 5/- 16-24L=10.0		トメネジ 5/16-24 L=10					*	2	
23		E-RING		Eカ <sup>o</sup> タメワ 5						1	
24		NEEDLE B- AR CRANK PIN ASM.		ハリホ <sup>o</sup> - クランクピン クミ						1	
25		OIL WICK		ウワジク マエメタル ユシン				*		0.1	
26		SCREW 1/4-40 L=8		トメネジ 1/4-40 L=8						1	
27		SCREW 1/- 4-40 L= 4.5		トメネジ 1/4-40 L=4.5						1	
28		NEEDLE B- AR CRANK ROD		ハリホ <sup>o</sup> - クランクロツト <sup>o</sup>						1	
29		UPPER FE- ED ECCEN- TRIC ASM.		ウワオクリカム クミ						1	
30		SCREW 1/- 4-40 L= 6.1		トメネジ 1/4-40 L=6.1				*		1	
31		SCREW 1/4-40 L=6		トメネジ 1/4-40 L=6				*		1	
32		HAND WHEEL		ハズミ <sup>o</sup> グルマ					*	1	
33		END SCREW		ハズミ <sup>o</sup> グルマ オシアケ <sup>o</sup> ネジ						1	
34		SCREW 5/- 16-18 L=18		ロツカクホルト 5/16-18 L=18						2	
35		TIMING BELT		タイミン <sup>o</sup> グ <sup>o</sup> ベルト						1	

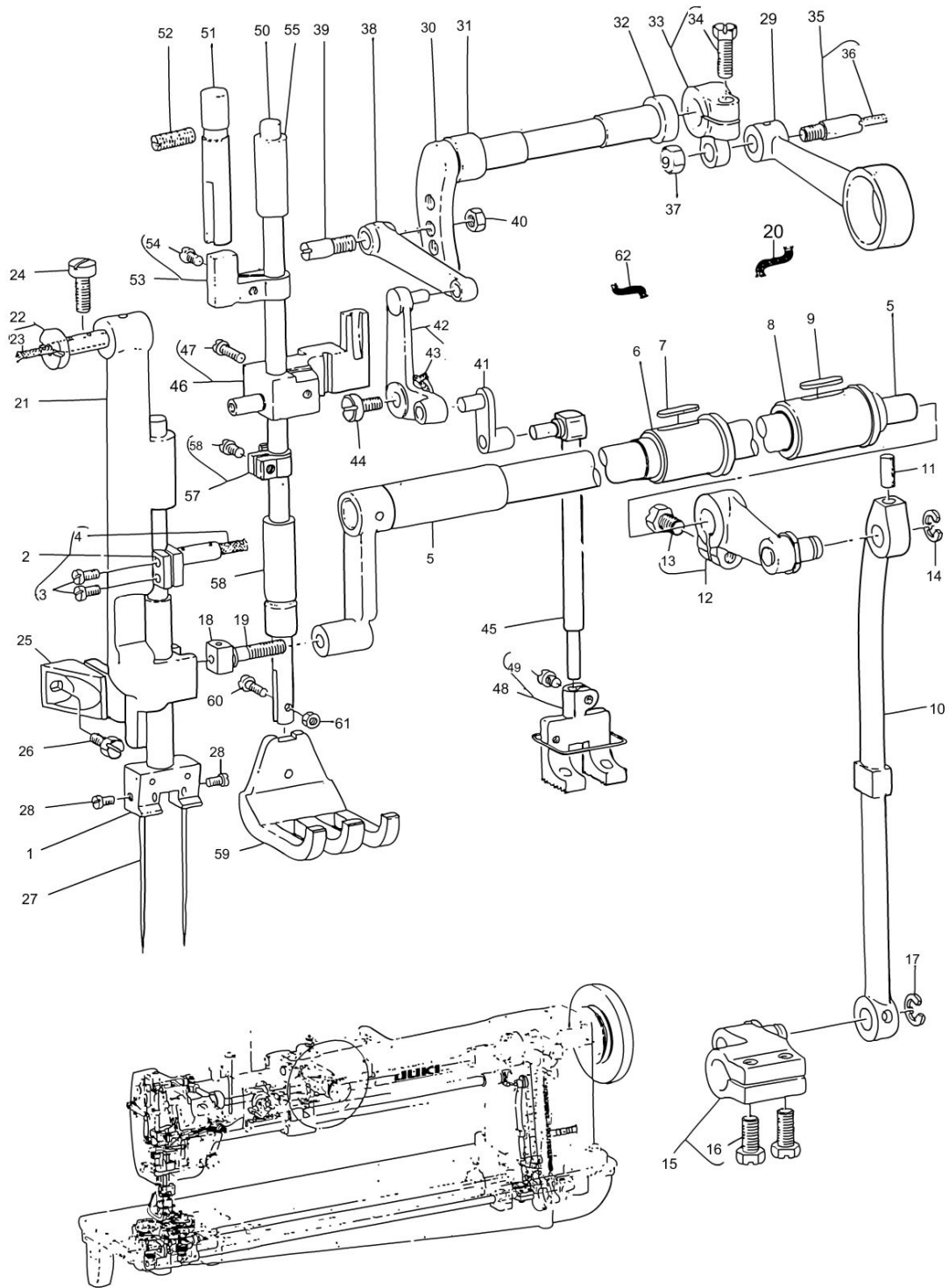
# MAIN SHAFT & SAFETY CLUTCH COMPONENTS



MAIN SHAFT & SAFETY CLUTCH COMPONENTS

No.	Supply Code	Parts No.	Replacement	Parts name	Remarks	Choice	Step	Level	Cons	Qty	Rep. QTY
36		SPROCKET		ウワスプロケット						1	
37		SCREW 9/- 32-28 L=16		トメネジ 9/32-28 L=16						1	
38		SCREW M8X8		トメネジ M8 L=8					*	2	
39		SPROCKET RING		スプロケット リング						2	
40		SPROCKET WHEEL LOWER ASM		シタスプロケットアンセンサーチクミ						1	
41		SPROCKET WHEEL, LOWER		シタスプロケット				*		1	
42		SAFETY C- LUTCH SPRING		アンセンサーチ ハネ				*		1	
43		PIN		アンセンサーチ ツメシク				*		2	
44		SCREW 9/- 64-40 L=5		トメネジ 9/64-40 L=5				*	*	1	
45		SAFETY C- LUTCH HOOK		アンセンサーチ ツメ				*		1	
46		SAFETY C- LUTCH CO- UNTER-HOOK		アンセンサーチ キヤク ツメ				*		1	
47		COUNTER- HOOK SPRING		アンセンサーチキヤクツメハネ				*		1	
48		SAFETY C- LUTCH SMALL LINK		アンセンサーチ ショーリンク				*		1	
49		SAFETY C- LUTCH SM- ALLLINKPIN		アンセンサーチ ショーリンクピン				*		1	
50		SAFETY C- LUTCH BODY		アンセンサーチ ウケ				*		1	
51		SCREW 3/- 16-32 L=6		トメネジ 3/16-32 L=6				*		2	
52		SPROCKET RING		スプロケット リング				*		1	
53		SCREW 1/- 4-40 L=9.4		ロツカクホルト 1/4-40 L=9.4				*	*	1	
54		SCREW 1/- 4-40 L=7.9		ロツカクホルト 1/4-40 L=7.9				*	*	1	
55		SPRING		オシホタン ハネ						1	
56		SAFETY C- LUTCH KN- OB SLEEVE		アンセンサーチ オシホタン フツシユ						1	
57		SAFETY C- LUTCH DISK		アンセンサーチ エンハン						1	
58		SCREW 15- /64-28 L=17.0		トメネジ 15/64-28 L=17						1	
59		SCREW 15- /64-28 L=15		トメネジ 15/64-28 L=15						1	
60		SCREW 15- /64-28 L=12		トメネジ 15/64-28 L=12					*	1	
61		SAFETY C- LUTCH PU- SH BUTTON		アンセンサーチ オシホタン						1	

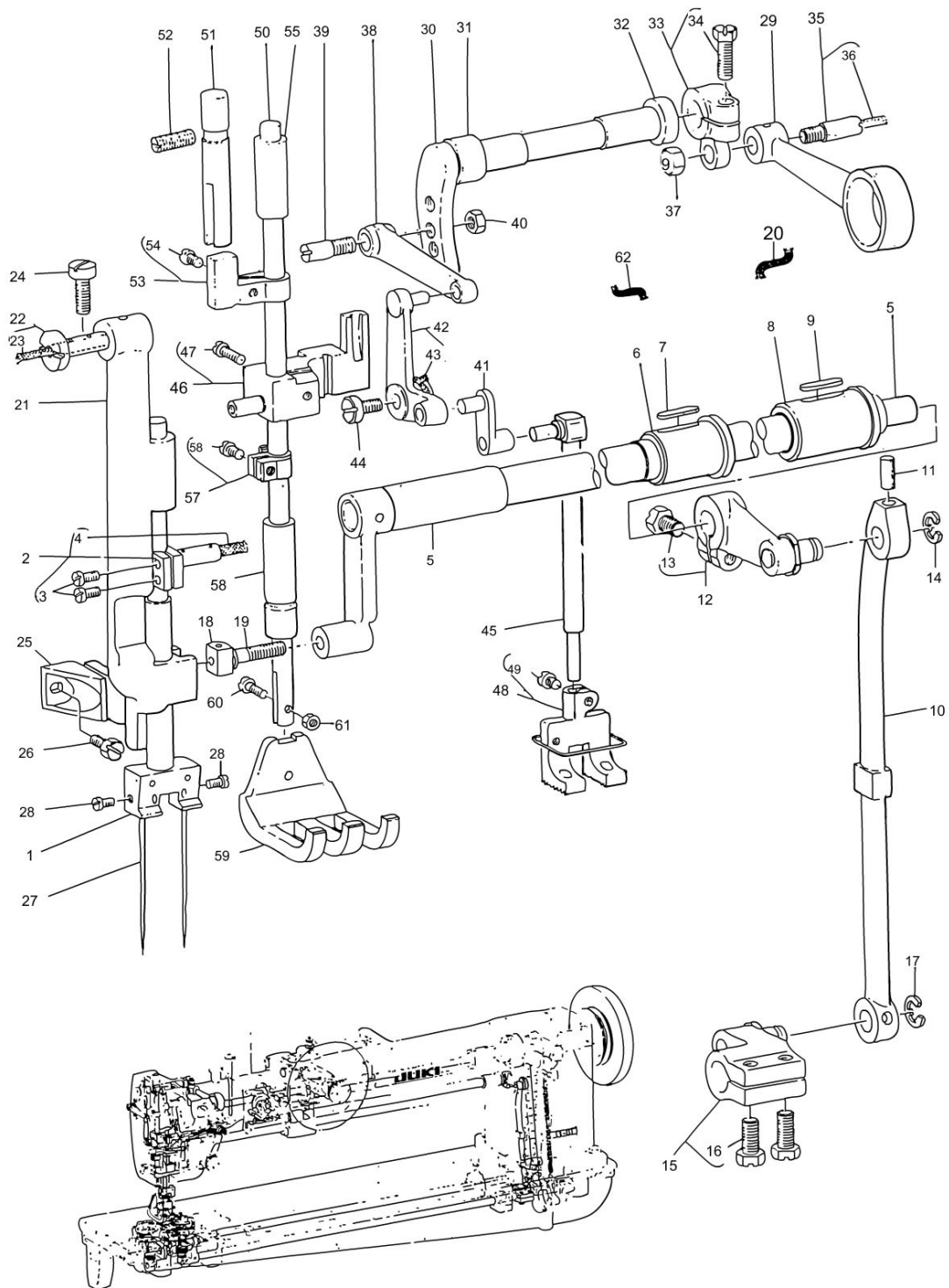
# NEEDLE BAR FRAME & PRESSER BAR COMPONENTS



NEEDLE BAR FRAME & PRESSER BAR COMPONENTS

No.	Supply Code	Parts No.	Replacement	Parts name	Remarks	Choice	Step	Level	Cons	Qty	Rep. QTY
1		NEEDLE BAR 3/4		ハリホ <sup>°</sup> - 3/4						1	
2		NEEDLE B-AR CLAMP ASM.		ハリホ <sup>°</sup> -ダ <sup>°</sup> キ クミ						1	
3		SCREW 11-/64-40 L=7		マルヒラネジ <sup>°</sup> 11/64-40 L=7				*		2	
4		OIL WICK		ウワジ <sup>°</sup> ク マエメタル ユシン				*		0.1	
5		NEEDLE B-AR FRAME ASM.		ハリホ <sup>°</sup> - ヨ <sup>°</sup> ト <sup>°</sup> -ジ <sup>°</sup> ク クミ						1	
6		FRAME ROCK SHAFT BUSHING		ハリホ <sup>°</sup> -ヨ <sup>°</sup> ト <sup>°</sup> -ジ <sup>°</sup> クナカメタル						1	
7		OIL FELT		タテジ <sup>°</sup> ク メタル フェルト						1	
8		FRAME ROCK SHAFT BUSHING, REAR		ハリホ <sup>°</sup> - ヨ <sup>°</sup> ト <sup>°</sup> -ジ <sup>°</sup> ク ウシロメタル						1	
9		OIL FELT		タテジ <sup>°</sup> ク メタル フェルト						1	
10		NEEDLE B-AR FRAME DRIVING ROD		ハリホ <sup>°</sup> - ヨ <sup>°</sup> ト <sup>°</sup> -ロツト						1	
11		FELT		ハリホ <sup>°</sup> -ダ <sup>°</sup> キ フェルト						1	
12		ROCK SHAFT REAR CRANK ASM.		ハリホ <sup>°</sup> -ヨ <sup>°</sup> ト <sup>°</sup> -コウブ <sup>°</sup> ウテ <sup>°</sup> クミ						1	
13		SCREW 15-/64-28 L=14		ロツカクホル <sup>°</sup> ト 15/64-28 L=14				*		1	
14		SNAPRING7		Eカ <sup>°</sup> タ <sup>°</sup> メワ 7						1	
15		DRIVING ROD CRANK ASM.		ハリホ <sup>°</sup> -ヨ <sup>°</sup> ト <sup>°</sup> -オクリウテ <sup>°</sup> クミ						1	
16		SCREW 15-/64-28 L=14		ロツカクホル <sup>°</sup> ト 15/64-28 L=14				*		2	
17		SNAPRING7		Eカ <sup>°</sup> タ <sup>°</sup> メワ 7						1	
18		NEEDLE B-AR FRAME SLIDE BLOCK		ハリホ <sup>°</sup> - ヨ <sup>°</sup> ト <sup>°</sup> - カクコ <sup>°</sup> マ						1	
19		NEEDLE B-AR FRAME SLIDE BLOCK S		ハリホ <sup>°</sup> - ヨ <sup>°</sup> ト <sup>°</sup> - カクコ <sup>°</sup> マシ <sup>°</sup> ク						1	
20		METALFELT		メタル フェルト						.07	
21		NEEDLE B-AR FRAME		ハリホ <sup>°</sup> - ヨ <sup>°</sup> ト <sup>°</sup> -ダ <sup>°</sup> イ						1	
22		NEEDLE B-AR FRAME SHAFT		ハリホ <sup>°</sup> - ヨ <sup>°</sup> ト <sup>°</sup> -ダ <sup>°</sup> イシ <sup>°</sup> ク クミ						1	
23		OIL WICK		ユシン				*		0.04	
24		SCREW 15-/64-28 L=16		マルヒラネジ <sup>°</sup> 15/64-28 L=16						1	
25		NEEDLE B-AR FRAME GUIDE		ヨ <sup>°</sup> ト <sup>°</sup> -ダ <sup>°</sup> イ アンナイ						1	
26		SCREW 11-/64-40L=9.5		ロツカクホル <sup>°</sup> ト 11/64-40 L=9.5						1	
27		NEEDLE DDX1 #25		ハリ DDX1 #25						2	
28		SCREW 3/-16-32 L=6.0		マルヒラネジ <sup>°</sup> 3/16-32 L=6						2	
29		ROD		ウワオクリ ロツト <sup>°</sup>						1	
30		SHAFT		ウワオクリシ <sup>°</sup> ク						1	
31		SHAFT BUSHING		ウワオクリシ <sup>°</sup> ク マエメタル						1	
32		TOP FEED SHAFT REAR BUSHING		ウワオクリシ <sup>°</sup> ク ウシロメタル						1	
33		WALKING BAR ROCK SHAFT CRANK A		ウワオクリウテ <sup>°</sup> クミ						1	
34		SCREW 1/-4-40 L=16		ロツカクホル <sup>°</sup> ト 1/4-40 L=16				*		1	

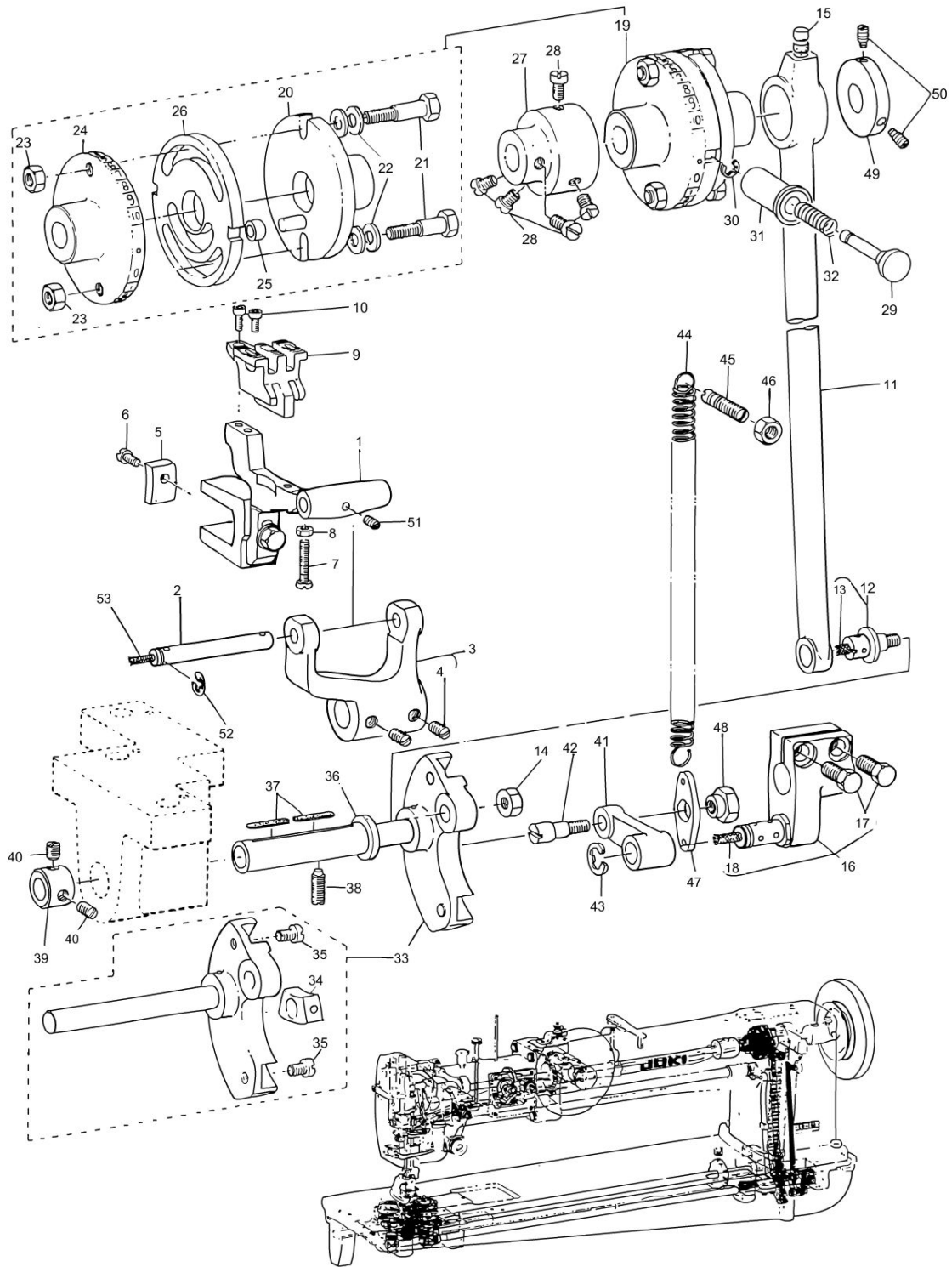
# NEEDLE BAR FRAME & PRESSER BAR COMPONENTS



NEEDLE BAR FRAME & PRESSER BAR COMPONENTS

No.	Supply Code	Parts No.	Replacement	Parts name	Remarks	Choice	Step	Level	Cons	Qty	Rep. QTY
35		SCREW STUD ASM.		ウワオクリウテ <sup>°</sup> シ <sup>°</sup> ク クミ						1	
36		OIL WICK		ユシン				*		0.02	
37		NUT 1/4-40		ロツカクナツト 1/4-40						1	
38		ROCK SHAFT CONNECTING LINK		ウワオクリ レンケツリンク						1	
39		HINGE SCREW		オクリ チヨセツ タ <sup>°</sup> ンネジ <sup>°</sup>						1	
40		NUT 15/64-28		ロツカクナツト 15/64-28						1	
41		DRIVING LINK		オクリ ヨト <sup>°</sup> - リンク						1	
42		L-TYPE LINK ASM.		Lカ <sup>°</sup> タ リンク クミ						1	
43		OIL WICK		ユシン				*		0.2	
44		SCREW 11-64-40 L=11		ヒラネジ <sup>°</sup> 11/64-40 L=11						1	
45		WALKING BAR		ウワオクリ ホ <sup>°</sup> -						1	
46		PRESSER BAR LIFTING BRACKET AS		オサエアケ <sup>°</sup> テコタ <sup>°</sup> イ クミ						1	
47		SCREW 11-64-40 L=17		マルヒラネジ <sup>°</sup> 11/64-40 L=17				*		1	
48		WALKING FOOT ASM. 3/4		オサエ ナカアシ 3/4 クミ						1	
49		SCREW 9-64-40 L= 8.5		マルヒラネジ <sup>°</sup> 9/64-40 L=8.5				*		1	
50		PRESSER BAR		オサエホ <sup>°</sup> -						1	
51		PRESSER BAR GUIDE SLEEVE		オサエホ <sup>°</sup> - アンナイツツ						1	
52		SCREW 15-64-28 L=20		トメネジ <sup>°</sup> 15/64-28 L=20						1	
53		PRESSER BAR GUIDE BRACKET ASM.		オサエホ <sup>°</sup> -タ <sup>°</sup> キアンナイ クミ						1	
54		SCREW 9-64-40 L= 8.5		マルヒラネジ <sup>°</sup> 9/64-40 L=8.5				*		1	
55		PRESSER BAR BUSHING, UPPER		オサエホ <sup>°</sup> - ウワメタル 1						1	
56		PRESSER BAR BUSHING, LOWER		オサエホ <sup>°</sup> - シタメタル						1	
57		PRESSER BAR GUIDE BRACKET ASM.		オサエホ <sup>°</sup> -タ <sup>°</sup> キ クミ						1	
58		SCREW 9-64-40 L=12		ヒラネジ <sup>°</sup> 9/64-40 L=12				*	*	1	
59		PRESSER FOOT(3/4")		オサエ 3/4						1	
60		SCREW 9-64-40 L=12		ヒラネジ <sup>°</sup> 9/64-40 L=12						1	
61		NUT 9/64-40		ロツカクナツト 9/64-40						1	
62		METALFELT		メタル フェルト						.06	

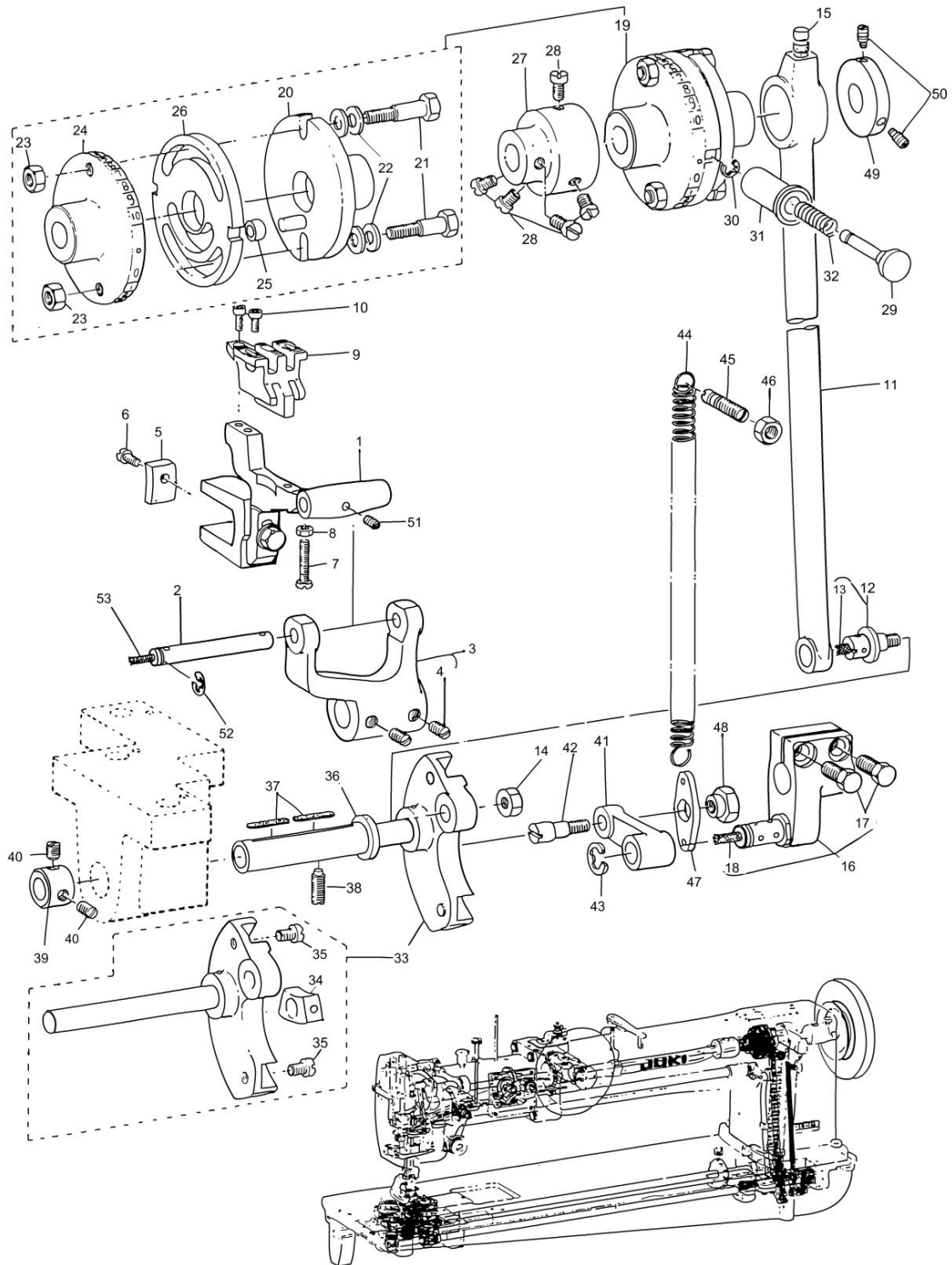
FEED ROCK SHAFT COMPONENTS



FEED ROCK SHAFT COMPONENTS

No.	Supply Code	Parts No.	Replacement	Parts name	Remarks	Choice	Step	Level	Cons	Qty	Rep. QTY
1		FEED BASE ASM.		オクリダイ (クミ)						1	
2		FEED BASE SHAFT		オクリダイシク						1	
3		FEED BASE CRANK ASM.		オクリダイウテ (クミ)						1	
4		SCREW 1/4-40 L=10		トメネジ 1/4-40 L=10				*		2	
5		OIL SUPPLY FELT		オクリダイフタマタアブラダマリフェルト						1	
6		SCREW 1/8-44 L=6.5		トラスネジ 1/8-44 L=6.5						1	
7		SCREW 1/8-44 L=18.0		ヒラネジ 1/8-44 L=18						1	
8		NUT 1/8-44		ロツカクナツト 1/8-44						1	
9		FEED DOG (3/4")		オクリハ 3/4						1	
10		SCREW 1/8-40 L=6.3		ロツカクアナルト 1/8-40 L=6.3						2	
11		CRANK CONNECTING ROD		スイハイオクリ ロツト						1	
12		SCREW STUD ASM.		スイハイオクリ ロツトシク クミ						1	
13		OIL WICK		ユシン				*		0.01	
14		NUT 15/64-28		ロツカクナツト 15/64-28						1	
15		ROLLER FELT		フェルト						2	
16		CROSSWISE FEED ARM.		スイハイオクリウテ クミ						1	
17		SCREW 15/64-28 L=14		ロツカクホルト 15/64-28 L=14				*		2	
18		OIL WICK		ユシン				*		0.02	
19		FEED ECCENTRIC ASM.		オクリチヨセツ クミ						1	
20		FEED ECCENTRIC ASM.		オクリチヨセツ クミ				*		1	
21		HINGE SCREW D=7 H=13		ダンネジ D=7 H=13				*		2	
22		WASHER		オクリチヨセツ ケツコウネジサガネ				*		4	
23		NUT 15/64-28		ロツカクナツト 15/64-28				*		2	
24		STITCH GRADUATOR SCALE		オクリチヨセツ メモリハン クミ				*		1	
25		FEED ECCENTRIC GUIDE ROLLER		オクリチヨセツ アンナイコロ				*		1	
26		FEED ECCENTRIC GUIDE		オクリチヨセツ アンナイカム				*		1	
27		FEED ECCENTRIC RET COLLAR		オクリチヨセツ ウケ						1	
28		SCREW 1/4-40 L=11		ヒラネジ 1/4-40 L=11					*	5	
29		PUSH BUTTON		オクリチヨセツ オシホタン						1	
30		E-SHAPED SNAP RING (4MM)		Eカタメワ 4						1	
31		PUSH BUTTON BUSHING		オクリチヨセツ オシホタン ブツシユ						1	
32		PUSH BUTTON SPRING		オクリチヨセツ オシホタン ハネ						1	
33		REVERSE FEED LINK GUIDE ASM.		ハンカン リンクアンナイ クミ						1	
34		REVERSE FEED LINK SLIDE # BLOC		オクリハンカン リンク コマ				*		1	
35		SCREW 3/16-28 L=4.2		マルサラネジ 3/16-28 L=4.2				*		2	

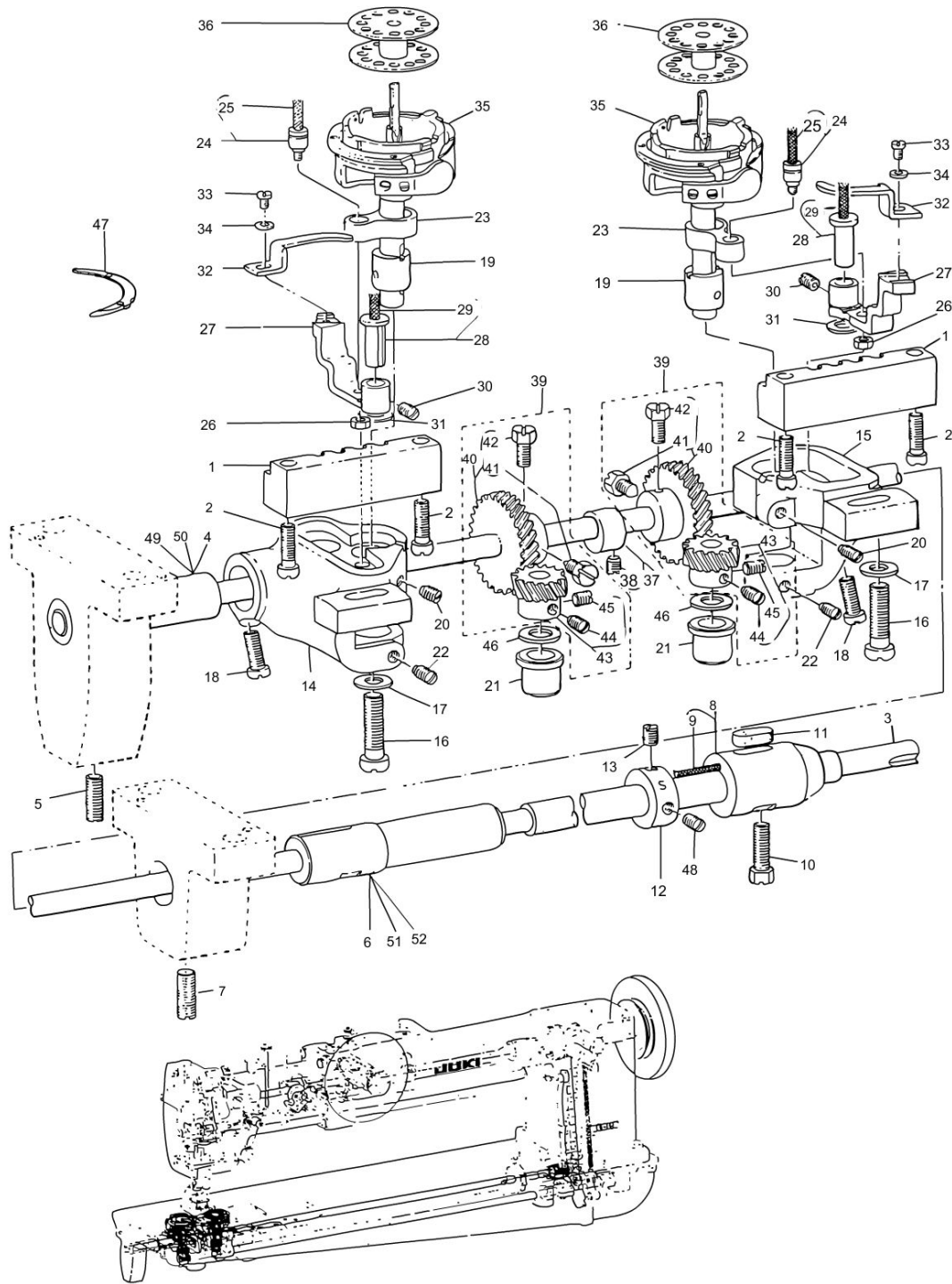
# FEED ROCK SHAFT COMPONENTS



FEED ROCK SHAFT COMPONENTS

No.	Supply Code	Parts No.	Replacement	Parts name	Remarks	Choice	Step	Level	Cons	Qty	Rep. QTY
36		REVERSE FEED LINK GUIDE BUSHIN		ヘンカンリンク アンナインジクメタル						1	
37		OIL FELT		タテジク メタル フェルト						2	
38		SCREW 15- /64-28 L=15		トメネジ 15/64-28 L=15						1	
39		THRUST C- OLLAR D=9.5 W=3		スラストウケ D=9.5 W=3						1	
40		SCREW 15- /64-28 L= 4.7		トメネジ 15/64-28 L=4.7						2	
41		REVERSE FEED LINK		オクリヘンカン リンク						1	
42		REVERSE FEED LINK SCREW STUD		オクリヘンカン リンク コマジク						1	
43		SNAPRING7		Eカ <sup>o</sup> タメワ 7						1	
44		SPRING		ヘンカンリンク ヒツハリハネ						1	
45		SPRING S- USPENSION		ヒツハリ ハネカケ						1	
46		NUT 9/32-28		ロツカクナツト 9/32-28						1	
47		SUSPENSION		ヘンカンリンク ハネカケ イタ						1	
48		SUSPENSION NUT		ハネカケ イタトメナツト						1	
49		THRUST HOLDER		スイハイオクリロット スラストウケ						1	
50		SCREW 11- /64-40 L=12.0		トメネジ 11/64-40 L=12						2	
51		SCREW 11- /64-40 L=5		トメネジ 11/64-40 L=5						1	
52		SNAPRING5		Eカ <sup>o</sup> タメワ 5						1	
53		OIL WICK		ユシン						.14	

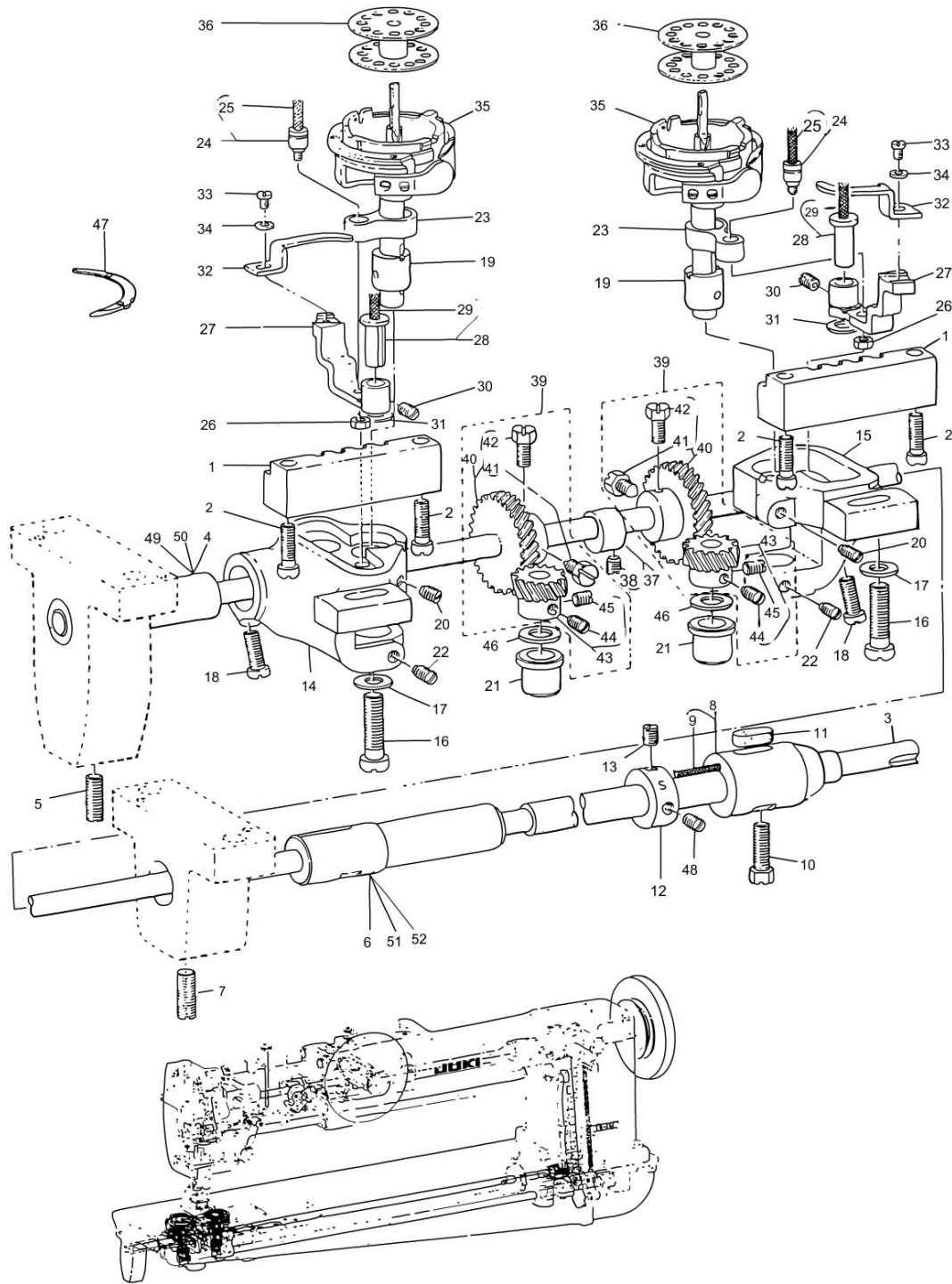
# SEWING HOOK DRIVING SHAFT COMPONENTS



SEWING HOOK DRIVING SHAFT COMPONENTS

No.	Supply Code	Parts No.	Replacement	Parts name	Remarks	Choice	Step	Level	Cons	Qty	Rep. QTY
1		HOOK SHAFT SADDLE HOLDER		カマジク ダイウケ						2	
2		SCREW 15- /64-28 L=19.0		ヒラネジ 15/64-28 L=19						4	
3		HOOK DRIVING SHAFT		シタジク						1	
4		HOOK DRIVING SHAFT BUSHING, FR		シタジク マエメタル						1	
5		SCREW 15- /64-28 L=20		トメネジ 15/64-28 L=20						1	
6		BUSHING (-2), INTERMEDIATE		シタジク ナカメタル 2						1	
7		SCREW 15- /64-28 L=20		トメネジ 15/64-28 L=20						1	
8		BUSHING ASM., REAR		シタジク ウシロメタル クミ						1	
9		OIL WICK		ユシン				*		0.05	
10		SCREW 15- /64-28 L=20.5		ロツカクホルト 15/64-28						1	
11		REAR BUSHING OIL FELT		ウワジク ウシロメタル フェルト						1	
12		THRUST COLLAR D=14.0 W=10		スラストウケ D=14 W=10						1	
13		SCREW 15- /64-28 L=7		トメネジ 15/64-28 L=7						1	
14		HOOK SHAFT SADDLE, LEFT		カマジクダイ ヒダリ						1	
15		HOOK SHAFT SADDLE, RIGHT		カマジクダイ ミキ						1	
16		SCREW 1/4-28 L=28.0		マルヒラネジ 1/4-28 L=28						2	
17		WASHER 7.5X16.0X3.0		ヒラサガネ 7.5X16X3						2	
18		SCREW 15- /64-28 L=30		ヒラネジ 15/64-28 L=30						2	
19		HOOK SHAFT UPPER BUSHING		カマジク ウワメタル						2	
20		SCREW 15- /64-28 L=7		トメネジ 15/64-28 L=7						2	
21		HOOK DRIVING SHAFT BUSHING, LO		カマジク シタメタル						2	
22		SCREW 15- /64-28 L=7		トメネジ 15/64-28 L=7						2	
23		BOBBIN CASE OPENING LEVER LINK		ナカガマ アンナイ リンク						2	
24		SCREW STUD ASM.		ナカガマ アンナイクランクピン クミ						2	
25		OIL WICK		ユシン				*		0.02	
26		NUT 11/64-40		ロツカクナツト 11/64-40						2	
27		BOBBIN CASE OPENING LEVER CRAN		ナカガマ アンナイウテ						2	
28		PIN ASM.		アンナイウテジク クミ						2	
29		OIL WICK		ユシン				*		0.02	
30		SCREW 15- /64-28 L=7		トメネジ 15/64-28 L=7						2	
31		WASHER		ナカガマ アンナイウテ サガネ						2	
32		BOBBIN CASE OPENING LEVER		ナカガマ アンナイ						2	
33		SCREW 1/8-44 L=4.5		マルヒラネジ 1/8-44 L=4.5						2	

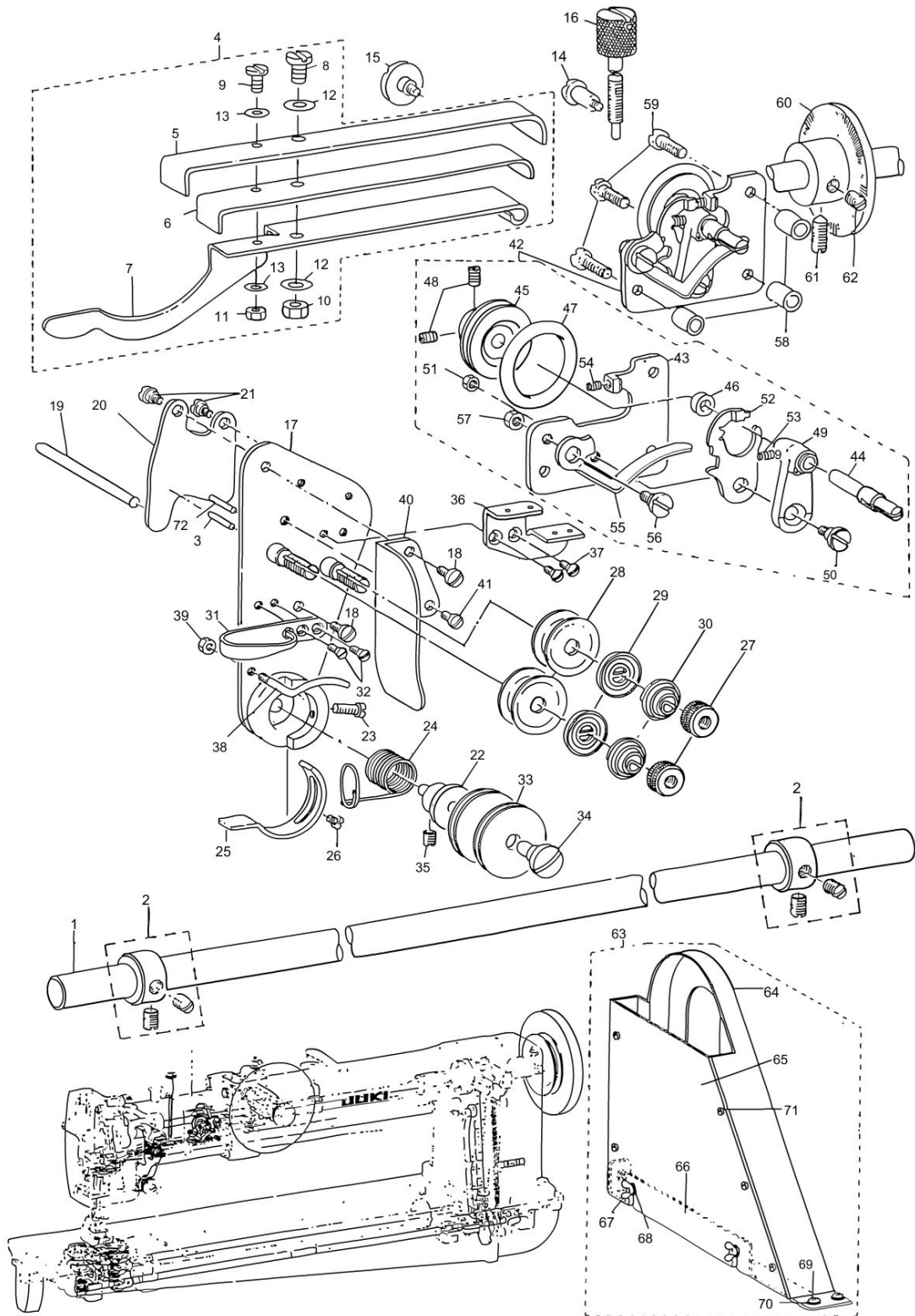
# SEWING HOOK DRIVING SHAFT COMPONENTS



SEWING HOOK DRIVING SHAFT COMPONENTS

No.	Supply Code	Parts No.	Replacement	Parts name	Remarks	Choice	Step	Level	Cons	Qty	Rep. QTY
34		WASHER 3.7X8X1		ヒラザガネ 3.7X8X1						2	
35		HOOK ASM.		カマ(クミ)					*	2	
36		BOBBIN		ホビン						2	
37		FEED DRIVING ECCENTRIC ASM.		ジヨーク オクリカム クミ						1	
38		SCREW 15/64-28 L=5		トメネジ 15/64-28 L=5				*		1	
39		HOOK DRIVING SHAFT GEAR ASM.		ネジハグルマ ダイ クミ						2	
40		HOOK DRIVING SHAFT GEAR ASM, L		ダイ ネジハグルマ クミ				*	*	2	
41		SCREW 1/4-40 L=9.4		ロツカクホルト 1/4-40 L=9.4				*		2	
42		SCREW 1/4-40 L=7.9		ロツカクホルト 1/4-40 L=7.9				*		2	
43		HOOK DRIVING SHAFT GEAR ASM, S		ネジハグルマ シヨ- クミ				*	*	2	
44		SCREW 1/4-40 L= 6.1		トメネジ 1/4-40 L=6.1				*		2	
45		SCREW 1/4-40 L= 4.5		トメネジ 1/4-40 L=4.5				*		2	
46		THRUST WASHER		ネジハグルマ スラストイタ A						2	
47		INNER HOOK PRESSER		ウチカマオサエ					*	1	
48		SCREW		トメネジ 15/64-28 L=8						1	
49		LOWER SHAFT FRONT METAL C		シタジク マイメタル C						1	
50		LOWER SHAFT FRONT METAL (D)		シモジク マイメタル (D)						1	
51		LOWER SHAFT INNER METAL C		シタジク ナカメタル C						1	
52		LOWER SHAFT INNER METAL (D)		シモジク ナカメタル (D)						1	

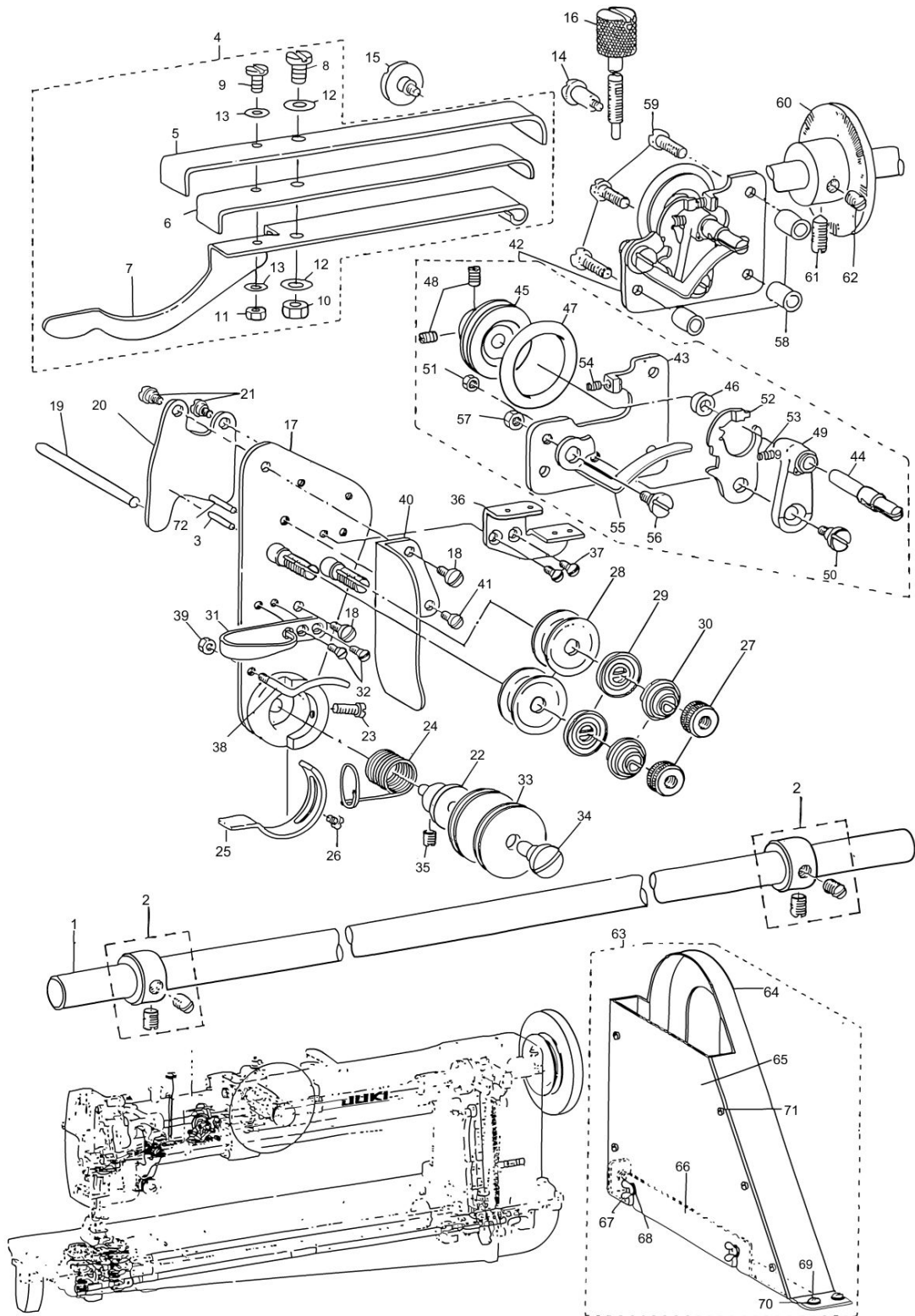
# THREAD TENSION & THREAD WINDER COMPONENTS



THREAD TENSION & THREAD WINDER COMPONENTS

No.	Supply Code	Parts No.	Replacement	Parts name	Remarks	Choice	Step	Level	Cons	Qty	Rep. QTY
1		FEED ROCK SHAFT		スイヘイオクリ ジク						1	
2		THRUST COLLAR ASM.		スラストカラアークミ					*	2	
3		THREAD RELEASE PIN B		イトユルメピン B						1	
4		ADJUSTING PLATE SPRING ASM.		オサエチヨウセツイタハネ クミ						1	
5		PRESSER ADJUSTING PLATE SPRING		オサエチヨウセツイタハネ A				*		1	
6		PRESSER ADJUSTING PLATE SPRING		オサエチヨウセツイタハネ B				*		1	
7		PRESSER ADJUSTING PLATE SPRING		オサエチヨウセツイタハネ C				*		1	
8		SCREW 15/64-28 L=14		ヒラネジ 15/64-28 L=14				*		1	
9		SCREW 1/8-44 L=10		ヒラネジ 1/8-44 L=10				*		1	
10		NUT 15/64-28		ロツカクナツト 15/64-28				*		1	
11		NUT 1/8-44		ロツカクナツト 1/8-44				*		1	
12		WASHER 6.2X9.5X1		ヒラサガネ 6.2X9.5X1				*		2	
13		WASHER 3.5X6X0.5		ヒラサガネ 3.5X6X0.5				*		2	
14		HINGE SCREW D=8 H=16		ダンネジ D=8 H=16						1	
15		HINGE SCREW D=8 H=4.9		ダンネジ D=8 H=4.9						1	
16		PRESSURE BAR FLAT SPRING ASM.		オサエイタハネチヨウセツネジ クミ						1	
17		THREAD TENSION BASE PLATE ASM.		イトチヨウシタイ イタ						1	
18		SCREW 11/64-40 L=8.5		マルヒラネジ 11/64-40 L=8.5						2	
19		TENSION RELEASE BAR		イトユルメ オシホー						1	
20		TENSION RELEASE LEVER		イトユルメ ウケイタ						1	
21		HINGE SCREW D=4.7 H=2.8		ダンネジ D=4.7 H=2.8						2	
22		TAKE-UP SPRING STUD		イトトリ ハネジク						1	
23		SCREW 11/64-40 L=10.5		マルヒラネジ 11/64-40 L=10.5						1	
24		TAKE-UP SPRING		イトトリハネ						1	
25		TAKE-UP SPRING ADJUSTING PLATE		イトトリハネ チヨウセツイタ						1	
26		SCREW 9/64-40 L=4.5		マルヒラネジ 9/64-40 L=4.5						1	
27		THREAD TENSION NUT		イトチヨウシ ナツト						2	
28		THREAD TENSION DISK		イトチヨウシサラ						4	
29		TENSION DISC HOLDER		イトチヨウシサラ オサエ						2	
30		TENSION SPRING		イトチヨウシハネ						2	
31		TENSION THREAD GUIDE		イトチヨウシ イトアンナイ						1	
32		SCREW 9/64-40 L=5		マルサラネジ 9/64-40 L=5					*	2	
33		THREAD GUIDE ROLLER		イトアンナイ コロ						2	

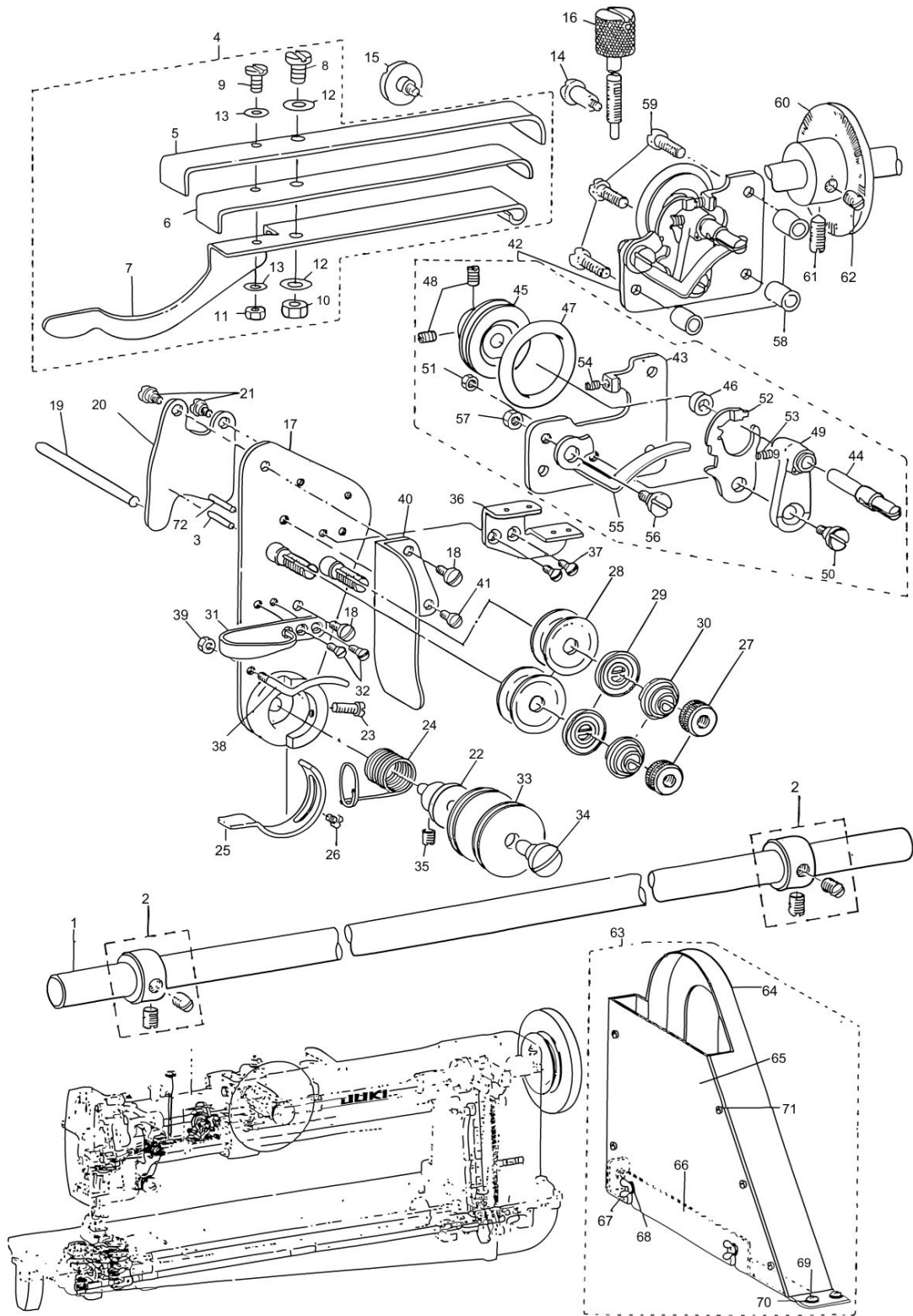
# THREAD TENSION & THREAD WINDER COMPONENTS



THREAD TENSION & THREAD WINDER COMPONENTS

No.	Supply Code	Parts No.	Replacement	Parts name	Remarks	Choice	Step	Level	Cons	Qty	Rep. QTY
34		THREAD G- UIDE ROLLER STUD		イトアンナイ コロジク						1	
35		SCREW 9/- 64-40 L= 3.5		トメネジ 9/64-40 L=3.5						1	
36		THREAD G- UIDE PLATE		イトアンナイイタ						1	
37		SCREW 9/- 64-40 L=5		マルサラネジ 9/64-40 L=5						2	
38		L-SHAPED THREAD GUIDE		イトカケホ-						1	
39		NUT 1/8-44		ロツカクナツト 1/8-44						1	
40		THREAD COVER		イトカハ-						1	
41		SCREW 9/- 64-40 L= 4.5		マルヒラネジ 9/64-40 L=4.5						1	
42		THREAD W- INDER ASM.		イトマキダイ クミ						1	
43		THREAD W- INDER BASE		イトマキダイ				*		1	
44		THREAD W- IDING SHAFT		イトマキシク				*		1	
45		BOBBIN WI- NDER WHEEL		イトマキグルマ				*		1	
46		THREAD W- IDING SHA- FT COLLAR		イトマキグルマカラー				*		1	
47		FRICTION WHEEL		イトマキ マサツグルマ				*		1	
48		SCREW 11- /64-40 L=5		トメネジ 11/64-40 L=5				*		2	
49		BOBBIN WI- NDER FRAME		イトマキウテ				*		1	
50		HINGE SCREW,		イトマキウテ ダンネジ				*		1	
51		NUT 11/64-40		ロツカクナツト 11/64-40				*		1	
52		BOBBIN WI- NDER TEN- SION BRACKET		イトマキシクダイ チヨセツイタ				*		1	
53		SPRING		イトマキシクダイ ハネ				*		1	
54		BOBBIN WI- NDER SPR- ING, LONG		イトマキシクダイ チヨセツイタ ハネ				*		1	
55		BOBBIN PRESSER		ホビンオサエ				*		1	
56		HINGE SC- REW D=7.24 H=1.9		ダンネジ D=7.24 H=1.9				*		1	
57		NUT 11/64-40		ロツカクナツト 11/64-40				*		1	
58		WASHER		イトマキダイ トリツケザガネ						3	
59		SCREW 11- /64-40 L=18		マルヒラネジ 11/64-40 L=18						3	
60		BOBBIN WI- NDER FRI- CTION WHEEL		イトマキ マサツグルマ						1	
61		SCREW 15- /64-28 L=10.5		トメネジ 15/64-28 L=10.5						1	
62		SCREW 15- /64-28 L=7		トメネジ 15/64-28 L=7						1	
63		BELT COVER ASM.		ベルトカハ- クミ						1	
64		BELT COVER		ベルトカハ-				*		1	
65		BELT COV- ER SIDE PLATE		ベルトカハ- フタ				*		1	
66		AUXILIARY PLATE		ベルトカハ- トリツケイタ				*		1	
67		WING SCREW		ベルトカハ- トメネジ				*		3	
68		WASHER 5X10.5X1		ヒラザガネ 5X10.5X1				*		3	
69		WOOD SC- REW D=4.8 L=25		マルモクネジ D=4.8 L=25				*		5	

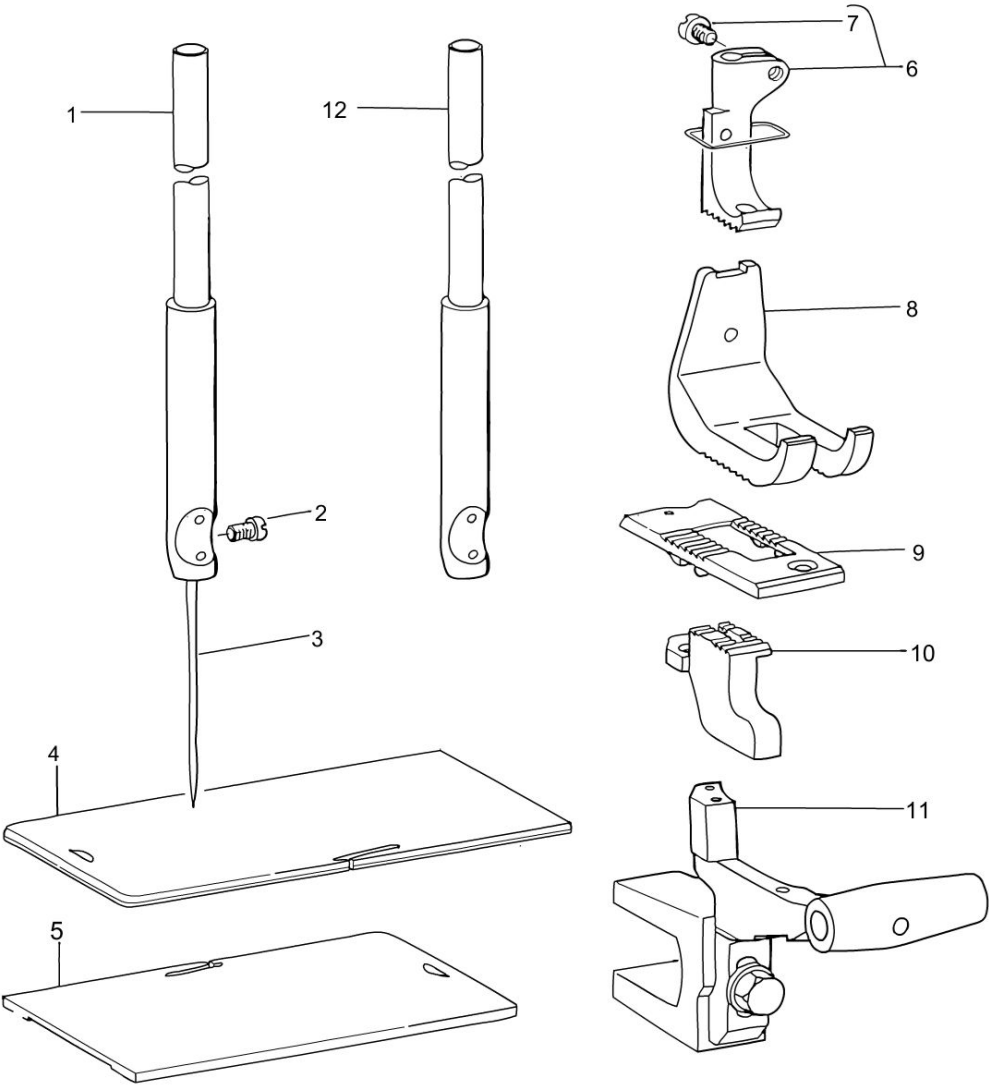
# THREAD TENSION & THREAD WINDER COMPONENTS



THREAD TENSION & THREAD WINDER COMPONENTS

No.	Supply Code	Parts No.	Replacement	Parts name	Remarks	Choice	Step	Level	Cons	Qty	Rep. QTY
70		WASHER 5X10.5X1		ヒラザガネ 5X10.5X1				*		5	
71		SCREW 11- /64-40 L=5		マルヒラネジ 11/64-40 L= 5				*		5	
72		THREAD R- RELEASE PIN A		イトユルメピン A						1	

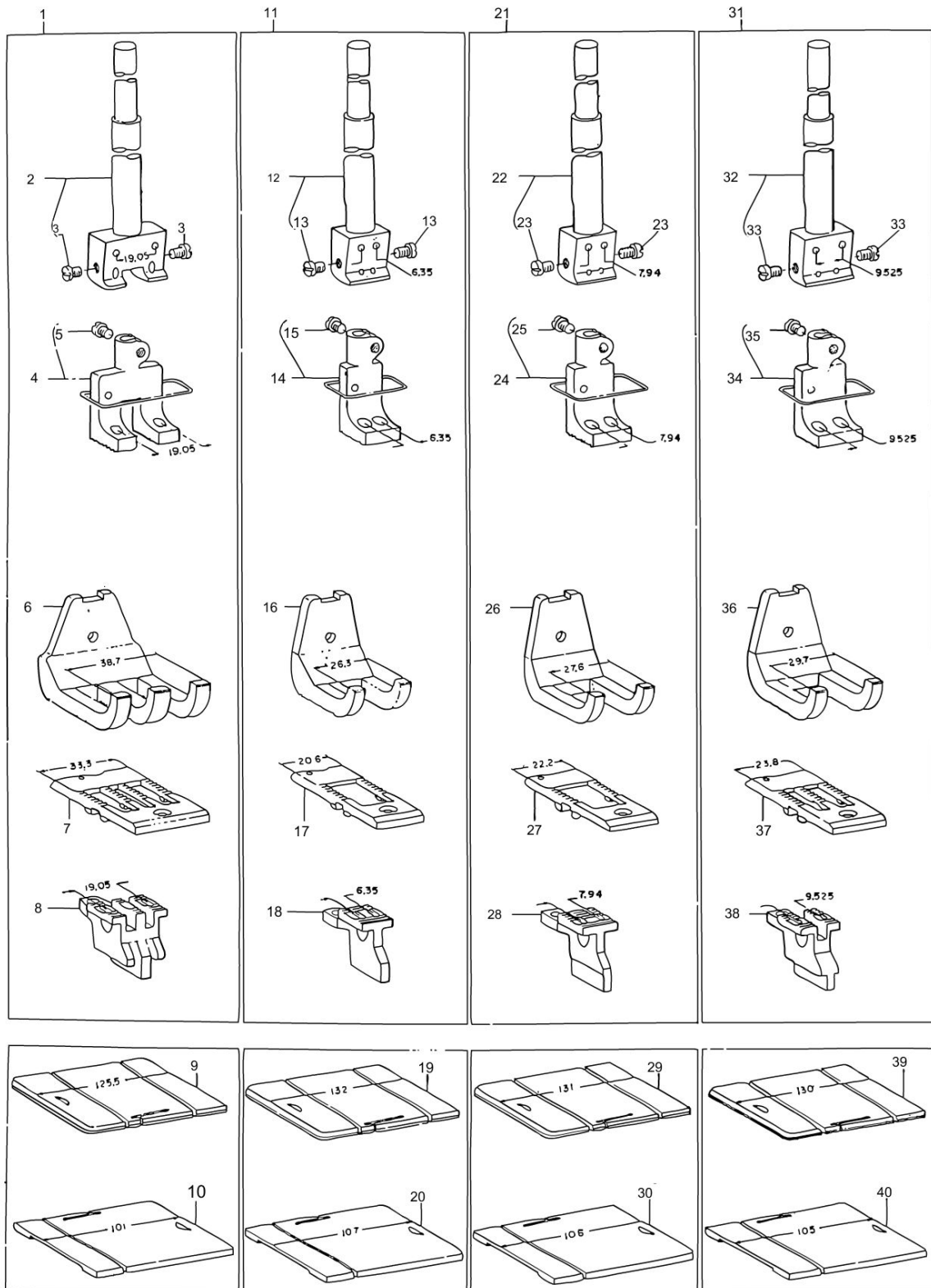
EXCLUSIVE PARTS FOR LG-158-1



EXCLUSIVE PARTS FOR LG-158-1

No.	Supply Code	Parts No.	Replacement	Parts name	Remarks	Choice	Step	Level	Cons	Qty	Rep. QTY
1		NEEDLE BAR		ハリホ <sup>°</sup> - (1ホ <sup>°</sup> ンハ <sup>°</sup> リ)						1	
2		SCREW 3/- 16-32 L=6.0		マルヒラネジ <sup>°</sup> 3/16-32 L=6						1	
3		NEEDLE DDX1 #25		ハリ DDX1 #25						1	
4		BED SLIDE LEFT 3/4		スベ <sup>°</sup> リイタ ヒタ <sup>°</sup> リ 3/4						1	
5		BED SLIDE, RIGHT		スベ <sup>°</sup> リイタ ミキ <sup>°</sup>						1	
6		WALKING FOOT ASM.		オサエナカアシ (1ホ <sup>°</sup> ンハ <sup>°</sup> リ) クミ						1	
7		SCREW 9/- 64-40 L= 8.5		マルヒラネジ <sup>°</sup> 9/64-40 L=8.5				*		1	
8		PRESSER FOOT		オサエアシ (1ホ <sup>°</sup> ンハ <sup>°</sup> リ)						1	
9		THROAT P- LATE (FOR SINGLE NEEDL		ハリイタ (1ホ <sup>°</sup> ンハ <sup>°</sup> リ)						1	
10		FEED DOG		オクリハ <sup>°</sup>					*	1	
11		FEED BASE ASM.		オクリタイ (クミ)						1	
12		NEEDLE ROD		ハリホ <sup>°</sup> ウ						1	

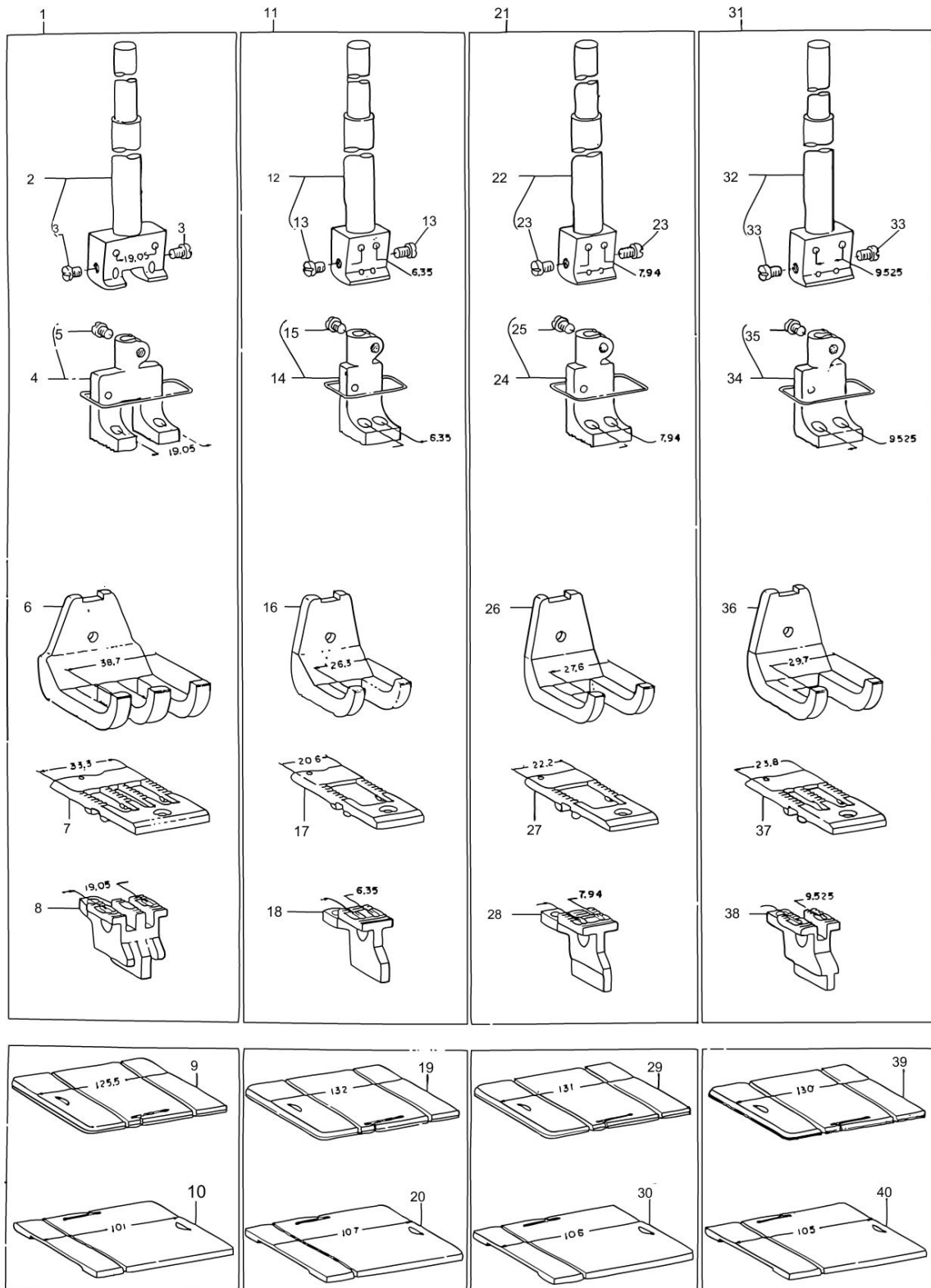
EXCHANGING GAUGE PARTS (1)



## EXCHANGING GAUGE PARTS (1)

No.	Supply Code	Parts No.	Replacement	Parts name	Remarks	Choice	Step	Level	Cons	Qty	Rep. QTY
1		GAUGE SET 3/4		ゲージセット 3/4 クミ						1	
2		NEEDLE B- AR ASM. 3/4		ハリボウ 3/4 クミ				*		1	
3		SCREW 3/- 16-32 L=6.0		マルヒラネジ 3/16-32 L=6				*		2	
4		WALKING FOOT ASM. 3/4		オサエ ナカアシ 3/4 クミ				*		1	
5		SCREW 9/- 64-40 L= 8.5		マルヒラネジ 9/64-40 L=8.5				*		1	
6		PRESSER FOOT (3/4")		オサエ 3/4				*		1	
7		THROAT P- LATE (3/4)		ハリイタ 3/4				*		1	
8		FEED DOG (3/4")		オクリバ 3/4				*		1	
9		BED SLIDE LEFT 3/4		スベリイタ ヒタリ 3/4						1	
10		BED SLIDE RIGHT 3/4		スベリイタ ミキ 3/4						1	
11		GAUGE SET 1/4		ゲージセット 1/4 クミ						1	
12		NEEDLE B- AR ASM. 1/4		ハリボ 1/4 クミ				*		1	
13		SCREW 3/- 16-32 L=6.0		マルヒラネジ 3/16-32 L=6				*		2	
14		WALKING FOOT ASM. 1/4		オサエナカアシ 1/4 クミ				*		1	
15		SCREW 9/- 64-40 L= 8.5		マルヒラネジ 9/64-40 L=8.5				*		1	
16		PRESSER FOOT (1/4)		オサエ 1/4				*		1	
17		THROAT P- LATE (1/4)		ハリイタ 1/4				*		1	
18		FEED DOG (1/4)		オクリバ 1/4				*		1	
19		BED SLIDE- LEFT 1/4		スベリイタ ヒタリ 1/4						1	
20		BED SLIDE- RIGHT 1/4		スベリイタ ミキ 1/4						1	
21		GAUGE SET 5/16		ゲージセット 5/16 クミ						1	
22		NEEDLE B- AR ASM. 5/16		ハリボ 5/16 クミ				*		1	
23		SCREW 3/- 16-32 L=6.0		マルヒラネジ 3/16-32 L=6				*		2	
24		WALKING FOOT ASM. 5/16		オサエナカアシ 5/16 クミ				*		1	
25		SCREW 9/- 64-40 L= 8.5		マルヒラネジ 9/64-40 L=8.5				*		1	
26		PRESSER FOOT		オサエ 5/16				*		1	
27		THROAT P- LATE 5/16		ハリイタ 5/16				*		1	
28		FEED DOG 5/16		オクリバ 5/16				*		1	
29		BED SLIDE- LEFT 5/16		スベリイタ ヒタリ 5/16						1	
30		BED SLIDE- RIGHT 5/16		スベリイタ ミキ 5/16						1	
31		GAUGE SET 3/8		ゲージセット 3/8 クミ						1	
32		NEEDLE B- AR ASM. 3/8		ハリボ 3/8 クミ				*		1	
33		SCREW 3/- 16-32 L=6.0		マルヒラネジ 3/16-32 L=6				*		2	
34		WALKING FOOT ASM. 3/8		オサエ ナカアシ 3/8 クミ				*		1	
35		SCREW 9/- 64-40 L= 8.5		マルヒラネジ 9/64-40 L=8.5				*		1	
36		PRESSER FOOT (3/8)		オサエ 3/8				*		1	

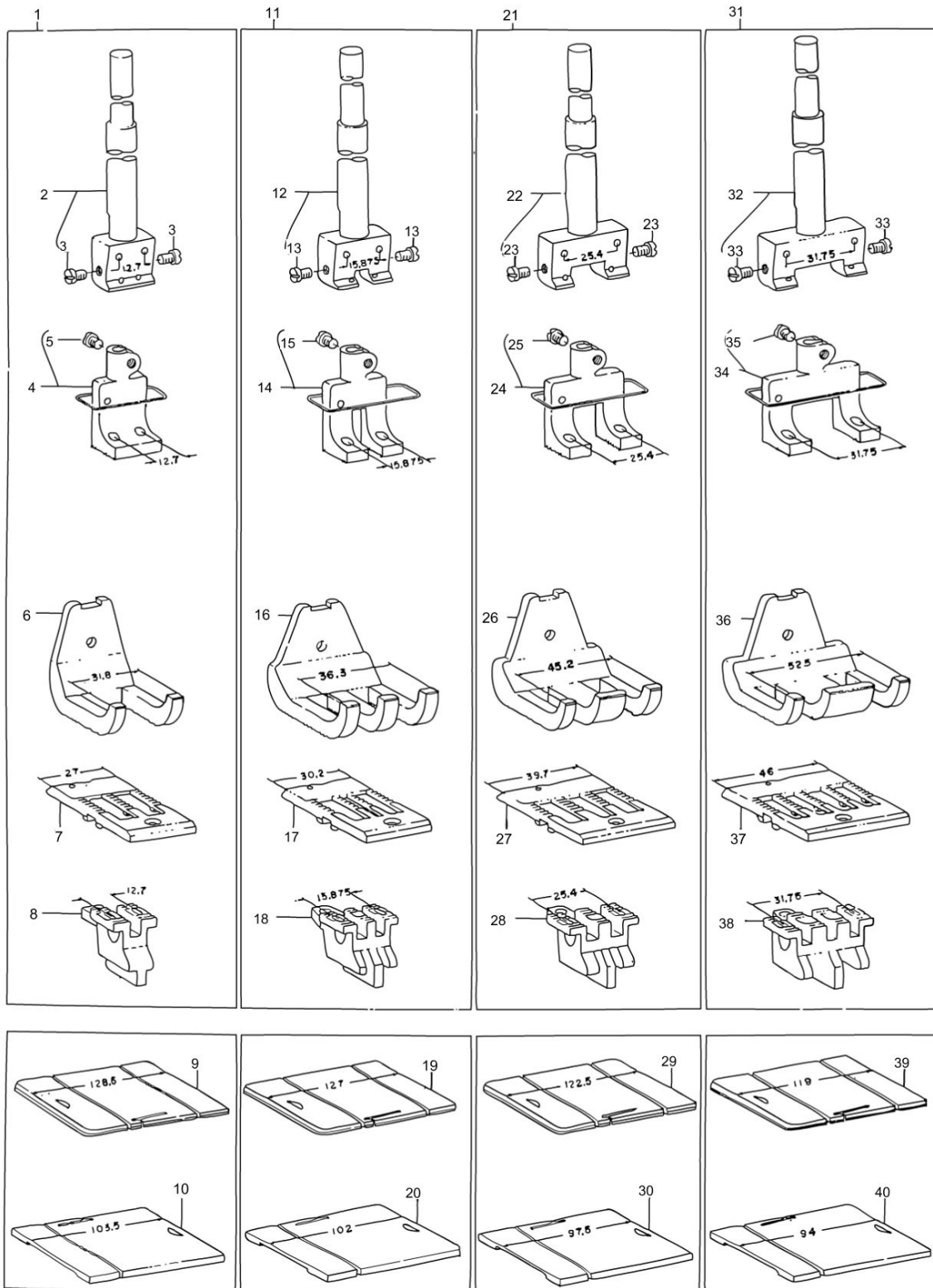
EXCHANGING GAUGE PARTS (1)



EXCHANGING GAUGE PARTS (1)

No.	Supply Code	Parts No.	Replacement	Parts name	Remarks	Choice	Step	Level	Cons	Qty	Rep. QTY
37		THROAT P- LATE (3/8)		ハリイタ 3/8				*		1	
38		FEED DOG (3/8)		オクリハ 3/8				*		1	
39		BED SLIDE- ,LEFT 3/8		スベリイタ ヒタリ 3/8						1	
40		BED SLIDE- ,RIGHT 3/8		スベリイタ ミキ 3/8						1	

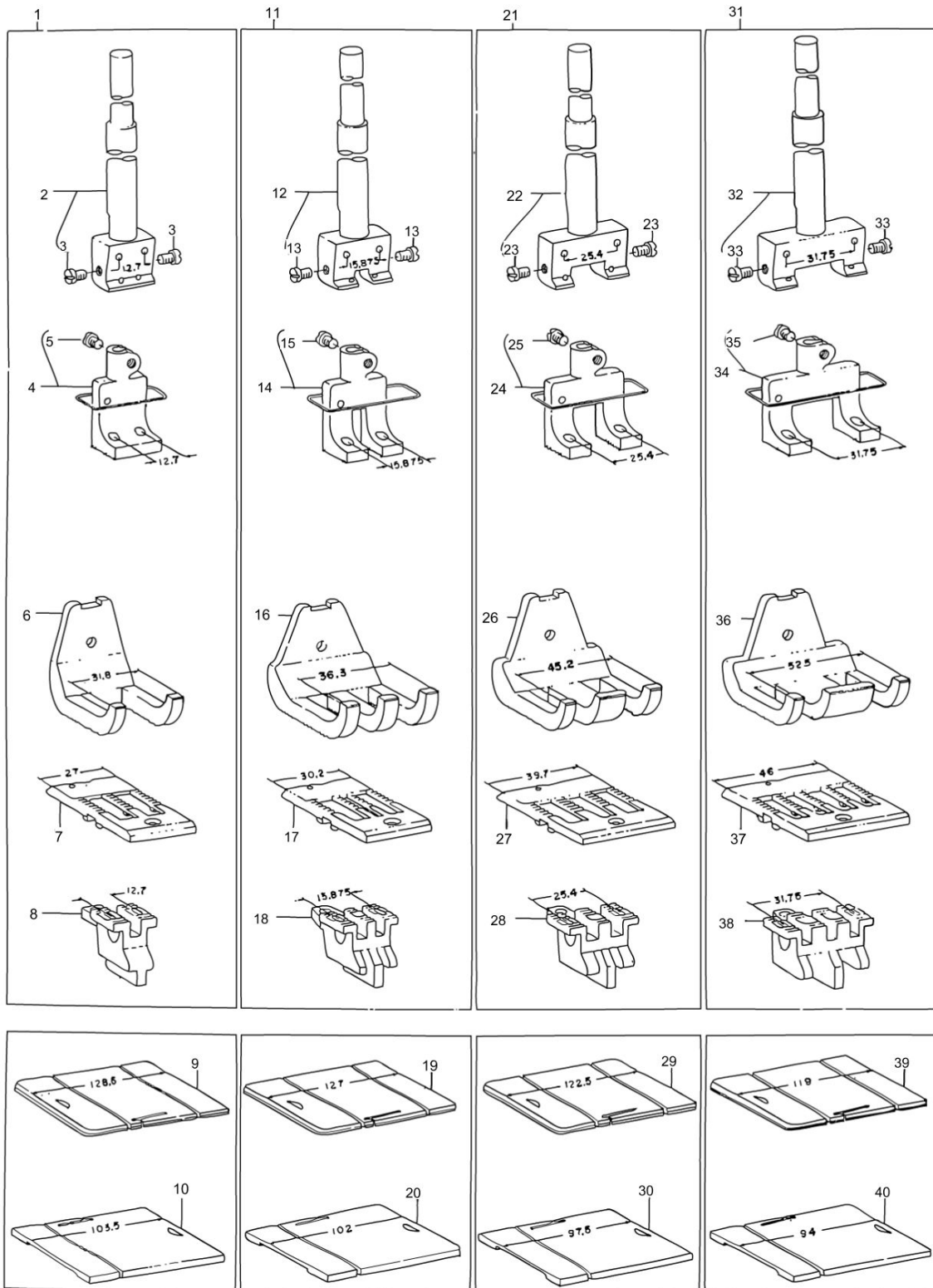
# EXCHANGING GAUGE PARTS (2)



## EXCHANGING GAUGE PARTS (2)

No.	Supply Code	Parts No.	Replacement	Parts name	Remarks	Choice	Step	Level	Cons	Qty	Rep. QTY
1		GAUGE SET 1/2		ゲージセット 1/2 クミ						1	
2		NEEDLE B-AR ASM. 1/2		ハリホー 1/2 クミ				*		1	
3		SCREW 3/16-32 L=6.0		マルヒラネジ 3/16-32 L=6				*		2	
4		WALKING FOOT ASM. 1/2		オサエ ナカアシ 1/2 クミ				*		1	
5		SCREW 9/64-40 L= 8.5		マルヒラネジ 9/64-40 L=8.5				*		1	
6		PRESSER FOOT (1/2)		オサエ 1/2				*		1	
7		THROAT PLATE (1/2)		ハリイタ 1/2				*		1	
8		FEED DOG (1/2)		オクリハ 1/2				*		1	
9		BED SLIDE-LEFT 1/2		スベリイタ ヒタリ 1/2						1	
10		BED SLIDE-RIGHT 1/2		スベリイタ ミキ 1/2						1	
11		GAUGE SET 5/8		ゲージセット 5/8 クミ						1	
12		NEEDLE B-AR ASM. 5/8		ハリホー 5/8 クミ				*		1	
13		SCREW 3/16-32 L=6.0		マルヒラネジ 3/16-32 L=6				*		2	
14		WALKING FOOT ASM. 5/8		オサエ ナカアシ 5/8 クミ				*		1	
15		SCREW 9/64-40 L= 8.5		マルヒラネジ 9/64-40 L=8.5				*		1	
16		PRESSER FOOT (5/8)		オサエ 5/8				*		1	
17		THROAT PLATE (5/8)		ハリイタ 5/8				*		1	
18		FEED DOG		オクリハ 5/8				*		1	
19		BED SLIDE-LEFT 5/8		スベリイタ ヒタリ 5/8						1	
20		BED SLIDE-RIGHT 5/8		スベリイタ ミキ 5/8						1	
21		GAUGE SET 1		ゲージセット 1インチ クミ						1	
22		NEEDLE B-AR ASM. 1		ハリホー 1インチ クミ				*		1	
23		SCREW 3/16-32 L=6.0		マルヒラネジ 3/16-32 L=6				*		2	
24		WALKING FOOT ASM. 1		オサエ ナカアシ 1インチ クミ				*		1	
25		SCREW 9/64-40 L= 8.5		マルヒラネジ 9/64-40 L=8.5				*		1	
26		PRESSER FOOT (1)		オサエ 1インチ				*		1	
27		THROAT PLATE (1)		ハリイタ 1インチ				*		1	
28		FEED DOG (1)		オクリハ 1インチ				*		1	
29		BED SLIDE,LEFT1		スベリイタ ヒタリ 1インチ						1	
30		BED SLIDE,RIGHT 1		スベリイタ ミキ 1インチ						1	
31		GAUGE SET 1-1/4		ゲージセット 1-1/4 クミ						1	
32		NEEDLE B-AR ASM. 1-1/4		ハリホー 1-1/4 クミ				*		1	
33		SCREW 3/16-32 L=6.0		マルヒラネジ 3/16-32 L=6				*		2	
34		WALKING FOOT ASM. 1-1/4		オサエ ナカアシ 1-1/4 クミ				*		1	
35		SCREW 9/64-40 L= 8.5		マルヒラネジ 9/64-40 L=8.5				*		1	
36		PRESSER FOOT (1-1/4)		オサエ 1-1/4				*		1	
37		THROAT PLATE		ハリイタ 1-1/4				*		1	

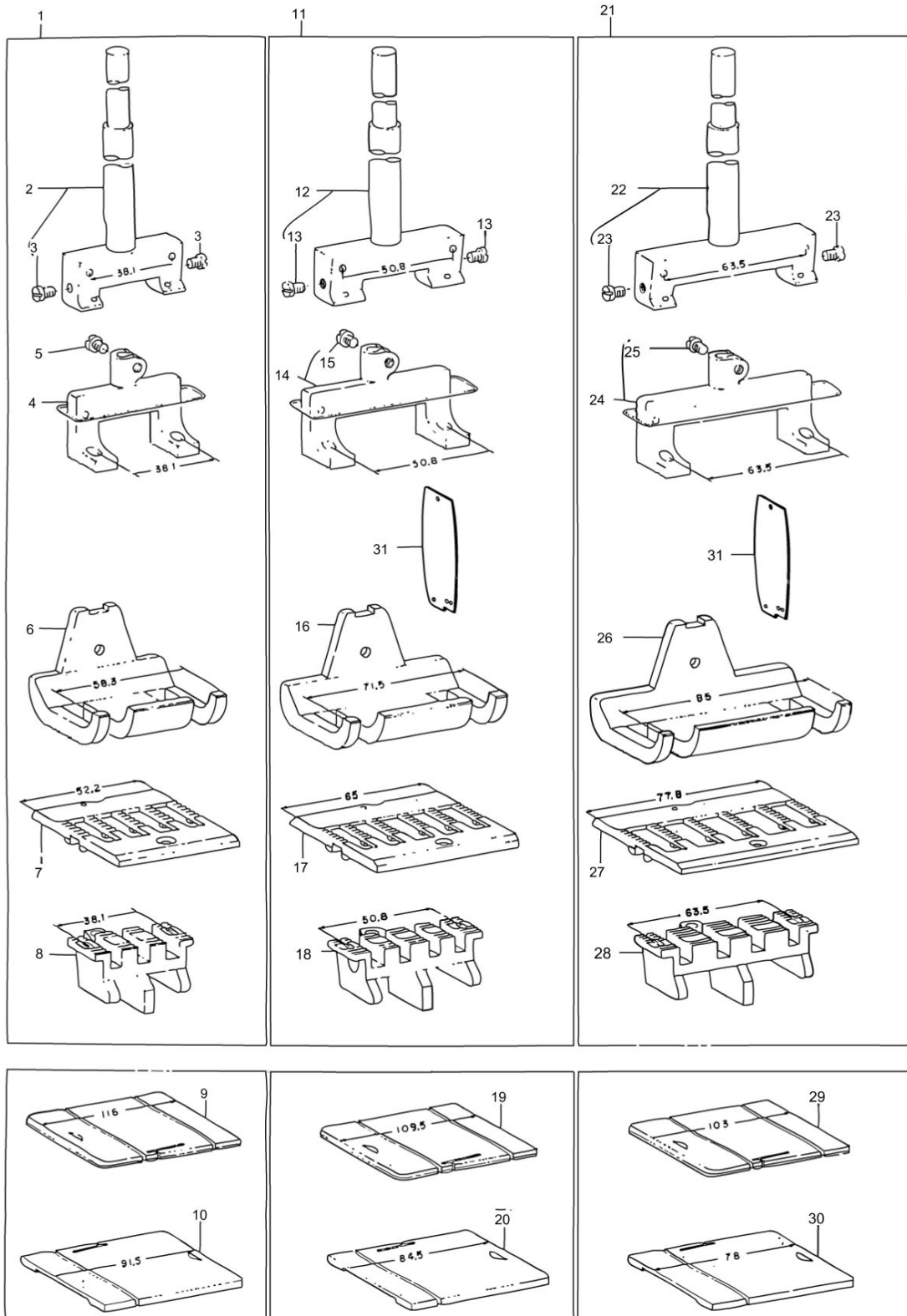
EXCHANGING GAUGE PARTS (2)



EXCHANGING GAUGE PARTS (2)

No.	Supply Code	Parts No.	Replacement	Parts name	Remarks	Choice	Step	Level	Cons	Qty	Rep. QTY
38		FEED DOG (1-1/4)		オクリハ <sup>°</sup> 1-1/4				*		1	
39		BED SLIDE- ,LEFT 1-1/4		スベ <sup>°</sup> リイタ ヒタ <sup>°</sup> リ 1,1/4						1	
40		BED SLIDE- ,RIGHT 1-1/4		スベ <sup>°</sup> リイタ ミキ <sup>°</sup> 1,1/4						1	

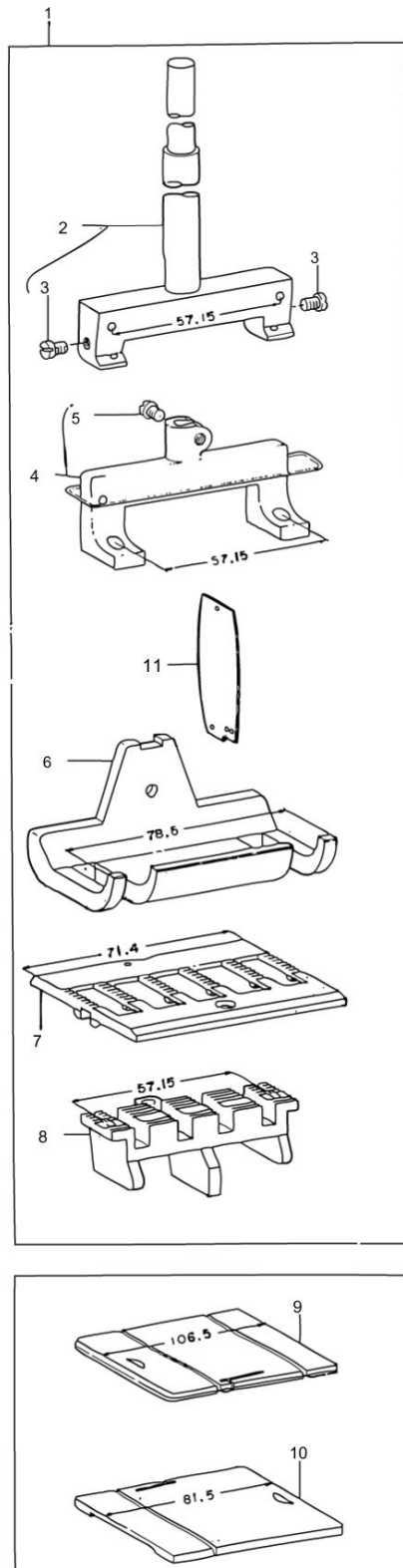
EXCHANGING GAUGE PARTS (3)



## EXCHANGING GAUGE PARTS (3)

No.	Supply Code	Parts No.	Replacement	Parts name	Remarks	Choice	Step	Level	Cons	Qty	Rep. QTY
1		GAUGE SET 1-1/2		ゲージセット 1-1/2 クミ						1	
2		NEEDLE B- AR ASM. 1-1/2		ハリボ 1-1/2 クミ				*		1	
3		SCREW 3/- 16-32 L=6.0		マルヒラネジ 3/16-32 L=6				*		2	
4		WALKING FOOT ASM. 1-1/2		オサエ ナカアシ 1-1/2 クミ				*		1	
5		SCREW 9/- 64-40 L= 8.5		マルヒラネジ 9/64-40 L=8.5				*		1	
6		PRESSER FOOT (1-1/2)		オサエ 1-1/2				*		1	
7		THROAT P- LATE (1-1/2)		ハリイタ 1-1/2				*		1	
8		FEED DOG (1-1/2)		オクリハ 1-1/2				*		1	
9		BED SLIDE- ,LEFT 1-1/2		スベリイタ ヒタリ 1,1/2						1	
10		BED SLIDE- ,RIGHT 1-1/2		スベリイタ ミキ 1,1/2						1	
11		GAUGE SET 2		ゲージセット 2インチ クミ						1	
12		NEEDLE B- AR ASM. 2		ハリボ 2インチ クミ				*		1	
13		SCREW 3/- 16-32 L=6.0		マルヒラネジ 3/16-32 L=6				*		2	
14		WALKING FOOTASM.2		オサエ ナカアシ 2インチ クミ				*		1	
15		SCREW 9/- 64-40 L= 8.5		マルヒラネジ 9/64-40 L=8.5				*		1	
16		PRESSER FOOT		オサエアシ 2				*		1	
17		THROAT PLATE 2		ハリイタ 2インチ				*		1	
18		FEED DOG 2		オクリハ 2インチ				*		1	
19		BED SLIDE,LEFT 2		スベリイタ ヒタリ 2インチ						1	
20		BED SLIDE,RIGHT 2		スベリイタ ミキ 2インチ						1	
21		GAUGE SET 2-1/2		ゲージセット 2-1/2 クミ						1	
22		NEEDLE B- AR ASM. 2-1/2		ハリボ 2-1/2 クミ				*		1	
23		SCREW 3/- 16-32 L=6.0		マルヒラネジ 3/16-32 L=6				*		2	
24		WALKING FOOT ASM. 2-1/2		オサエナカアシ 2-1/2 クミ				*		1	
25		SCREW 9/- 64-40 L= 8.5		マルヒラネジ 9/64-40 L=8.5				*		1	
26		PRESSER FOOT		オサエアシ 2-1/2				*		1	
27		THROAT P- LATE 2-1/2		ハリイタ 2-1/2				*		1	
28		FEED DOG 2-1/2		オクリハ 2-1/2				*		1	
29		BED SLIDE- ,LEFT 2-1/2		スベリイタ ヒタリ 2-1/2						1	
30		BED SLIDE- ,RIGHT 2-1/2		スベリイタ ミキ 2-1/2						1	
31		FACE PLATE		メンイタ						1	

EXCHANGING GAUGE PARTS (4)



## EXCHANGING GAUGE PARTS (4)

No.	Supply Code	Parts No.	Replacement	Parts name	Remarks	Choice	Step	Level	Cons	Qty	Rep. QTY
1		GAUGE SET ASM. 2-1/4		ゲージセット 2-1/4 クミ						1	
2		NEEDLE B- AR ASM. 2-1/4		ハリボ 2-1/4 クミ				*		1	
3		SCREW 3/- 16-32 L=6.0		マルヒラネジ 3/16-32 L=6				*		2	
4		WALKING FOOT ASM. 2-1/4		オサエナカアシ 2-1/4 クミ				*		1	
5		SCREW 9/- 64-40 L= 8.5		マルヒラネジ 9/64-40 L=8.5				*		1	
6		WALKING FOOT ASM. 2-1/4		オサエアシ 2-1/4				*		1	
7		THROAT P- LATE 2-1/4		ハリイタ 2-1/4				*		1	
8		FEED DOG 2-1/4		オクリハ 2-1/4				*		1	
9		BED SLIDE- ,LEFT 2-1/4		スベリイタ ヒタリ 2-1/4						1	
10		BED SLIDE- ,RIGHT 2-1/4		スベリイタ ミキ 2-1/4						1	
11		FACE PLATE		メンイタ						1	

LIST FOR INFORMATION OF CHANGE (1)

As to the place changed, refer to the corresponding Rev.No.  
 When previous parts(Obsoleted part)and new parts(Added parts)are  
 not interchangeable with each other:  
 In this case,even obsoleted parts(D.)can be ordered with the  
 obsoleted part number,so select the parts with changed dates and  
 place your orders.

変更箇所は、該当Rev.No.版をご参照ください。  
 部品の互換性がない変更の場合は、削除された品番でも、ご注文できます。

BE1580TOPJA  
 No.0015-10 Rev.No.

\*A:Added parts追加部品/D:Obsoleted parts削除部品/E:Erratum訂正

* Rev. No.	Page 頁	Ref. No.	Parts No. 品番	* Rev. No.	Page 頁	Ref. No.	Parts No. 品番
D 09	2	15	SS-7090540-SP	A 10	2	15	SS-7090540-TP
D 09	2	20	B1157-009-OA0	A 10	2	20	B1156-115-000
D 09	2	24	B1291-158-000	A 10	2	24	B1291-158-00A
D 09	2	25	SS-2110920-SP	A 10	2	25	SS-2110920-TP
D 09	2	26	B1292-057-000	A 10	2	26	B1292-057-00A
D 09	2	27	SS-2110920-SP	A 10	2	27	SS-2110920-TP
D 09	2	38	B1296-057-000	A 10	2	38	B1296-057-00A
D 09	2	39	SS-2090710-SP	A 10	2	39	SS-2090710-TP
D 09	2	41	B1299-057-000	A 10	2	41	B1299-057-00A
				A 10	2	69	CM-3002000-03
				A 10	2	70	CM-3012000-02
D 09	4	8	B1201-158-000-A	A 10	4	8	400-21423
D 09	4	10	B1204-051-000	A 10	4	10	CQ-2520000-00
D 09	4	14	B1204-051-000	A 10	4	14	CQ-3030000-00
D 09	4	16	B1204-051-000	A 10	4	16	CQ-3030000-00
D 09	4	19	B1204-051-000	A 10	4	19	CQ-3030000-00
D 09	4	21	B1206-057-000-A	A 10	4	21	400-21422
D 09	4	22	SS-8681650-TP	A 10	4	22	SS-8701042-TP
D 09	4	23	B1207-057-000				
D 09	4	32	B1227-158-000	A 10	4	32	B1227-158-00A
D 09	4	38	SM-8080882-TP	A 10	4	38	SM-8080812-TP
D 09	4	44	SS-8090410-SP	A 10	4	44	SS8090540-SP
D 09	4	51	SS-7661110-TH				
				A 10	4	53	SS-9660910-SP
				A 10	4	54	SS-9660810-SP
				A 10	4	60	SS-8151230-SP
D 09	6	20	NS-6620310-SN				
D 09	6	58	SS-7091310-SP	A 10	6	58	SS-6091210-TP
D 09	8	28	SS-6660710-TP	A 10	8	28	SS-6661110-SP
D 09	10	35	B1830-057-SA0	A 10	10	35	400-32438
D 09	10	40	B1816-057-OA0	A 10	10	40	B1816-051-OA0
D 09	10	43	B1817-057-OA0	A 10	10	43	B1817-051-OA0
D 09	10	47	B1830-057-AOC	A 10	10	47	400-32430
D 09	12	2	CS-1401010-SC	A 10	12	2	CS-140101B-SP
D 09	12	3	SS-8150410-SP				
D 09	12	32	SS-2090510-SP	A 10	12	32	SS-2090520-SL



## HOW TO MAKE USE OF THIS PARTS LIST

### 1.Explanation of codes

1)"\*"mark.....means this part is changed from the previous parts book.

As to the details of the change, refer to the "List for information of change".

2)"#01".....refer to "Note" explanation at bottom of page.

### 2.Codes on the "Qty" column

- Each numeral indicates the number of parts required.
- "0.1" and "2.5" indicate the length (in meters) of the respective parts.

3.Parentheses mean that the corresponding part is a subpart that constructs an assembly part.

4.Dotted lines on the Figures indicate assembly parts.

### 1."注記"欄の記号説明

1) "\*"印.....前回のパーツブックに比較して今回変更された部品を意味します。

変更内容は、"変更情報リスト"を参照してください。

2) "#01".....ページ下の"注記"の説明を参照してください。

2.数量欄の数字は、個数を表し、0.1、2.5等の数値は、長さ（単位メートル）を表します。

3.数量欄の（ ）は、組部品を構成している子部品であることを意味します。

4.イラストページの-----枠は、組構成であることを意味します。

# NUMERICAL INDEX OF PARTS

PART NO	PAGE	REF NO.	PART NO	PAGE	REF NO.	PART NO	PAGE	REF NO.
ADJUSTING PLATE SPRING ASM.	24		BED SLIDE,RIGHT 2-1/4	42		CROSSWISE FEED ARM.	16	
ATTENTION LABEL	4		BED SLIDE,RIGHT 3/8	34		DRIVING LINK	14	
AUXILIARY HAND WHEEL	4		BED SLIDE,RIGHT 5/16	32		DRIVING ROD CRANK ASM.	12	
AUXILIARY HAND WHEEL SHAFT BUS	2		BED SLIDE,RIGHT 5/8	36		DRIVING SHAFT ASM.	4	
AUXILIARY PLATE	26		BELT COVER	26		E-RING	8	
BED SLIDE ASM.	2		BELT COVER ASM.	26		E-SHAPED SNAP RING (4MM)	16	
BED SLIDE LEFT 3/4	2		BELT COVER SIDE PLATE	26		END SCREW	8	
BED SLIDE LEFT 3/4	30		BOBBIN	22		FACE PLATE	2	
BED SLIDE LEFT 3/4	32		BOBBIN CASE OPENING LEVER	20		FACE PLATE	40	
BED SLIDE RIGHT 3/4	2		BOBBIN CASE OPENING LEVER CRAN	20		FACE PLATE	42	
BED SLIDE RIGHT 3/4	32		BOBBIN CASE OPENING LEVER LINK	20		FACE PLATE PIN	2	
BED SLIDE, RIGHT	30		BOBBIN PRESSER	26		FEED BASE ASM.	16	
BED SLIDE,LEFT 1-1/2	40		BOBBIN WINDER FRAME	26		FEED BASE ASM.	30	
BED SLIDE,LEFT 1-1/4	38		BOBBIN WINDER FRICTION WHEEL	26		FEED BASE CRANK ASM.	16	
BED SLIDE,LEFT 1/2	36		BOBBIN WINDER SPRING,LONG	26		FEED BASE SHAFT	16	
BED SLIDE,LEFT 1/4	32		BOBBIN WINDER TENSION BRACKET	26		FEED DOG	30	
BED SLIDE,LEFT 2	40		BOBBIN WINDER TENSION DISC	4		FEED DOG	36	
BED SLIDE,LEFT 2-1/2	40		BOBBIN WINDER TENSION NUT	4		FEED DOG (1)	36	
BED SLIDE,LEFT 2-1/4	42		BOBBIN WINDER TENSION POST	4		FEED DOG (1-1/2)	40	
BED SLIDE,LEFT 3/8	34		BOBBIN WINDER TENSION SPRING	4		FEED DOG (1-1/4)	38	
BED SLIDE,LEFT 5/16	32		BOBBIN WINDER WHEEL	26		FEED DOG (1/2)	36	
BED SLIDE,LEFT 5/8	36		BUSHING (2), INTERMEDIATE	20		FEED DOG (1/4)	32	
BED SLIDE,LEFT1	36		BUSHING ASM., INTERMEDIATE	8		FEED DOG (3/4")	16	
BED SLIDE,RIGHT 1	36		BUSHING ASM., REAR	8		FEED DOG (3/4")	32	
BED SLIDE,RIGHT 1-1/2	40		BUSHING ASM., REAR	20		FEED DOG (3/8)	34	
BED SLIDE,RIGHT 1-1/4	38		COUNTER WEIGHT	8		FEED DOG 2	40	
BED SLIDE,RIGHT 1/2	36		COUNTER-HOOK SPRING	10		FEED DOG 2-1/2	40	
BED SLIDE,RIGHT 1/4	32		CRANK CONN ECTING ROD	16		FEED DOG 2-1/4	42	
BED SLIDE,RIGHT 2	40					FEED DOG 5/16	32	
BED SLIDE,RIGHT 2-1/2	40					FEED DRIVING ECCENTRIC ASM.	22	
						FEED ECCENTRIC ASM.	16	
						FEED ECCENTRIC GUIDE	16	
						FEED ECCENTRIC GUIDE ROLLER	16	
						FEED ECCENTRIC RET COLLAR	16	
						FEED ROCK SHAFT	24	
						FELT	12	
						FRAME ROCK SHAFT BUSHING	12	

## NUMERICAL INDEX OF PARTS

PART NO	PAGE	REF NO.	PART NO	PAGE	REF NO.	PART NO	PAGE	REF NO.
FRAME ROCK			HOOK DRIVING			NEEDLE BAR ASM.		
SHAFT BUSHING, REAR	12		SHAFT BUSHING, LO	20		1/2	36	
FRAME THREAD			HOOK DRIVING			NEEDLE BAR ASM.		
GUIDE, LOWER	2		SHAFT GEAR ASM, L	22		1/4	32	
FRICTION WHEEL	26		HOOK DRIVING			NEEDLE BAR ASM.		
FRONT LEVER			SHAFT GEAR ASM, S	22		2	40	
LATCH HANDLE	4		HOOK DRIVING			NEEDLE BAR ASM.		
GAUGE SET 1	36		SHAFT GEAR ASM.	22		2-1/2	40	
GAUGE SET 1-1/2	40		HOOK DRIVING			NEEDLE BAR ASM.		
GAUGE SET 1-1/4	36		SHAFT GEAR ASM.	22		2-1/4	42	
GAUGE SET 1/2	36		HOOK SHAFT			NEEDLE BAR ASM.		
GAUGE SET 1/4	32		SADDLE HOLDER	20		3/4	32	
GAUGE SET 2	40		HOOK SHAFT			NEEDLE BAR ASM.		
GAUGE SET 2-1/2	40		SADDLE, LEFT	20		3/8	32	
GAUGE SET 3/4	32		HOOK SHAFT			NEEDLE BAR ASM.		
GAUGE SET 3/8	32		SADDLE, RIGHT	20		5/16	32	
GAUGE SET 5/16	32		HOOK SHAFT			NEEDLE BAR ASM.		
GAUGE SET 5/8	36		UPPER BUSHING	20		5/8	36	
GAUGE SET ASM. 2-1/4	42		INNER HOOK			NEEDLE BAR		
GEAR ASM.	2		PRESSER	22		CLAMP ASM.	12	
GEAR ASM., LARGE	2		KNEE LIFTER	4		NEEDLE BAR		
GEAR ASM., SMALL	2		FRONT LEVER	4		CRANK PIN ASM.	8	
HAND WHEEL	8		KNEE LIFTER			NEEDLE BAR		
HINGE SCREW	14		FRONT LEVER	4		CRANK ROD	8	
HINGE SCREW D=4.7 H=2.8	24		LATCH	4		NEEDLE BAR		
HINGE SCREW D= 6.30 H= 2.4	2		KNEELIFTER			FRAME	12	
HINGE SCREW D= 7 H=13	16		FRONT LEVER	4		FRAME ASM.	12	
HINGE SCREW D= 7.24 H= 1.9	26		LATCH S	4		NEEDLE BAR		
HINGE SCREW D= 8 H= 4.3	4		L-SHAPED			FRAME DRIVING		
HINGE SCREW D= 8 H= 4.9	24		THREAD GUIDE	26		ROD	12	
HINGE SCREW D= 8 H=16	24		L-TYPE LINK ASM.	14		NEEDLE BAR		
HINGE SCREW D=14 H=42.5	4		LOWER SHAFT			FRAME GUIDE	12	
HINGE SCREW,	26		FRONT METAL (D)	22		NEEDLE BAR		
HOOK ASM.	22		LOWER SHAFT			FRAME SHAFT	12	
HOOK DRIVING			FRONT METAL C	22		NEEDLE BAR		
SHAFT	20		LOWER SHAFT			FRAME SLIDE		
HOOK DRIVING			INNER METAL (D)	22		BLOCK	12	
SHAFT BUSHING, FR	20		LOWER SHAFT			NEEDLE BAR		
			INNER METAL C	22		FRAME SLIDE		
			MAIN SHAFT	8		BLOCK S	12	
			MAIN SHAFT			NEEDLE DDX1 #25	12	
			BUSHING, FRONT ASM.	8		NEEDLE DDX1 #25	30	
			METAL FELT	12		NEEDLE ROD	30	
			METAL FELT	14		NEEDLE THREAD		
			NEEDLE BAR	30		GUIDE (LOWER)	2	
			NEEDLE BAR 3/4	12		NEEDLE THREAD		
			NEEDLE BAR ASM.			GUIDE PIN	2	
			1	36		NUT 1/4-40	14	
			NEEDLE BAR ASM.			NUT 1/8-44	16	
			1-1/2	40		NUT 1/8-44	24	
			NEEDLE BAR ASM.			NUT 1/8-44	26	
			1-1/4	36		NUT 9/32-28	18	

# NUMERICAL INDEX OF PARTS

PART NO	PAGE	REF NO.	PART NO	PAGE	REF NO.	PART NO	PAGE	REF NO.
NUT 9/64-40	14		PRESSER FOOT (1/4)	32		SAFETY CLUTCH SMALL LINK PIN	10	
NUT 11/64-40	4		PRESSER FOOT (3/4")	14		SAFETY CLUTCH SPRING	10	
NUT 11/64-40	20		PRESSER FOOT (3/4")	32		SAFETY LABEL_L	6	
NUT 11/64-40	26		PRESSER FOOT (3/8)	32		SCREW	22	
NUT 15/64-28	14		PRESSER FOOT (5/8)	36		SCREW 1/4-24 L=9.5	4	
NUT 15/64-28	16		PRESSURE BAR FLAT SPRING ASM.	24		SCREW 1/4-28 L=28.0	20	
NUT 15/64-28	24		PUSH BUTTON	16		SCREW 1/4-40 L=4.5	8	
OIL CUP	2		PUSH BUTTON BUSHING	16		SCREW 1/4-40 L=4.5	22	
OIL FELT	2		PUSH BUTTON SPRING	16		SCREW 1/4-40 L=6.1	2	
OIL FELT	8		REAR BUSHING	20		SCREW 1/4-40 L=6.1	8	
OIL FELT	12		OIL FELT	18		SCREW 1/4-40 L=6.1	22	
OIL FELT	18		REVERSE FEED LINK	18		SCREW 1/4-40 L=11	2	
OIL SUPPLY FELT	16		REVERSE FEED LINK GUIDE ASM.	16		SCREW 1/4-40 L=11	16	
OIL WICK	8		REVERSE FEED LINK GUIDE BUSHIN	18		SCREW 1/4-40 L=6	2	
OIL WICK	12		REVERSE FEED LINK SCREW STUD	18		SCREW 1/4-40 L=6	8	
OIL WICK	14		REVERSE FEED LINK SLIDE # BLOC	16		SCREW 1/8-44 L=6.5	4	
OIL WICK	16		ROCK SHAFT CONNECTING LINK	14		SCREW 1/8-44 L=6.5	16	
OIL WICK	18		ROCK SHAFT REAR CRANK ASM.	12		SCREW 1/8-44 L=18.0	16	
OIL WICK	20		ROD	12		SCREW 1/8-44 L=10	24	
PIN	2		ROLLER FELT	16		SCREW 11/64-40 L=10.5	4	
PIN	4		RUBBER PLUG	2		SCREW 11/64-40 L=11	14	
PIN	10		S-SHAPED HOOK A	4		SCREW 11/64-40 L=5	4	
PIN ASM.	20		SAFETY CLUTCH BODY	10		SCREW 11/64-40 L=5	18	
PRESSER ADJUSTING PLATE SPRING	24		SAFETY CLUTCH COUNTER-HOOK	10		SCREW 11/64-40 L=5	26	
PRESSER BAR	14		SAFETY CLUTCH DISK	10		SCREW 11/64-40 L=5	28	
PRESSER BAR BUSHING, LOWER	14		SAFETY CLUTCH HOOK	10		SCREW 11/64-40 L=7	12	
PRESSER BAR BUSHING, UPPER	14		SAFETY CLUTCH KNOB SLEEVE	10		SCREW 15/64-28 L=12	10	
PRESSER BAR GUIDE BRACKET ASM.	14		SAFETY CLUTCH PUSH BUTTON	10		SCREW 15/64-28 L=14	24	
PRESSER BAR GUIDE SLEEVE	14		SAFETY CLUTCH SMALL LINK	10				
PRESSER BAR LIFTING BRACKET AS	14							
PRESSER FOOT	30							
PRESSER FOOT	32							
PRESSER FOOT	40							
PRESSER FOOT (1)	36							
PRESSER FOOT (1-1/2)	40							
PRESSER FOOT (1-1/4)	36							
PRESSER FOOT (1/2)	36							

## NUMERICAL INDEX OF PARTS

PART NO	PAGE	REF NO.	PART NO	PAGE	REF NO.	PART NO	PAGE	REF NO.
SCREW 15/64-28 L=15	8		SCREW 11/64-40 L=10.5	24		SCREW 3/16-32 L=6.0	42	
SCREW 15/64-28 L=15	10		SCREW 11/64-40 L=12.0	18		SCREW 5/16-18 L=18	8	
SCREW 15/64-28 L=15	18		SCREW 11/64-40 L=17	14		SCREW 9/32-28 L=16	10	
SCREW 15/64-28 L=20	8		SCREW 11/64-40 L=18	26		SCREW 9/64-40 L= 4.5	24	
SCREW 15/64-28 L=20	14		SCREW 11/64-40 L=6	2		SCREW 9/64-40 L= 4.5	26	
SCREW 15/64-28 L=20	20		SCREW 11/64-40 L=8.5	2		SCREW 9/64-40 L= 6.8	2	
SCREW 15/64-28 L=30	20		SCREW 11/64-40 L=8.5	4		SCREW 9/64-40 L= 6.8	4	
SCREW 15/64-28 L=7	20		SCREW 11/64-40 L=8.5	24		SCREW 9/64-40 L= 8.5	14	
SCREW 15/64-28 L=7	26		SCREW 11/64-40 L=9.5	2		SCREW 9/64-40 L= 8.5	30	
SCREW 3/16-32 L=6	10		SCREW 11/64-40 L=9.5	12		SCREW 9/64-40 L= 8.5	32	
SCREW 5/16-24 L=10.0	8		SCREW 15/64-28 L= 4.7	18		SCREW 9/64-40 L= 8.5	36	
SCREW 9/64-40 L= 3.5	26		SCREW 15/64-28 L=10.5	26		SCREW 9/64-40 L= 8.5	40	
SCREW 9/64-40 L=12	14		SCREW 15/64-28 L=14	2		SCREW 9/64-40 L= 8.5	42	
SCREW 9/64-40 L=5	2		SCREW 15/64-28 L=14	8		SCREW 9/64-40 L=5	24	
SCREW 9/64-40 L=5	10		SCREW 15/64-28 L=14	12		SCREW 9/64-40 L=5	26	
SCREW 9/64-40 L=6	2		SCREW 15/64-28 L=14	16		SCREW 9/64-40 L=6	2	
SCREW 1/4-40 L=10	16		SCREW 15/64-28 L=16	12		SCREW 9/64-40 L=7.2	4	
SCREW 1/4-40 L=13	2		SCREW 15/64-28 L=17.0	10		SCREW M8X8	10	
SCREW 1/4-40 L=16	12		SCREW 15/64-28 L=19.0	20		SCREW STUD ASM.	14	
SCREW 1/4-40 L=7.9	10		SCREW 15/64-28 L=20.5	20		SCREW STUD ASM.	16	
SCREW 1/4-40 L=7.9	22		SCREW 15/64-28 L=5	22		SCREW STUD ASM.	20	
SCREW 1/4-40 L=8	8		SCREW 3/16-28 L=4.2	16		SHAFT	12	
SCREW 1/4-40 L=9.4	10		SCREW 3/16-32 L=6.0	12		SHAFT BUSHING	12	
SCREW 1/4-40 L=9.4	22		SCREW 3/16-32 L=6.0	30		SIDE COVER	2	
SCREW 1/8-40 L=6.3	16		SCREW 3/16-32 L=6.0	32		SIDE PLATE	4	
SCREW 1/8-44 L=4.5	20		SCREW 3/16-32 L=6.0	36		SNAP RING 5	18	
SCREW 11/64-40 L= 6.5	4		SCREW 3/16-32 L=6.0	40		SNAP RING 7	12	
						SNAP RING 7	18	
						SPRING	2	
						SPRING	4	
						SPRING	10	
						SPRING	18	
						SPRING	26	

## NUMERICAL INDEX OF PARTS

PART NO	PAGE	REF NO.	PART NO	PAGE	REF NO.	PART NO	PAGE	REF NO.
SPRING SUSPENSION	18		THREAD WIDING SHAFT	26		TOP COVER	2	
SPROCKET	10		THREAD WIDING SHAFT COLLAR	26		TOP COVER INTERMEDIATE	2	
SPROCKET RING	10		THREAD WINDER ASM.	26		TOP FEED SHAFT	12	
SPROCKET WHEEL, LOWER	10		THREAD WINDER BASE	26		REAR BUSHING		
SPROCKET WHEEL LOWER ASM	10		THREAD WINDER TENSION BRACKET	4		UPPER FEED ECCENTRIC ASM.	8	
STITCH GRADUATOR SCALE	16		THREAD WINDER THROAT PLATE	36		WALKING BAR	14	
SUSPENSION	18		THREAD WINDER THROAT PLATE (1)	36		WALKING BAR ROCK SHAFT CRANK A	12	
SUSPENSION NUT	18		THREAD WINDER THROAT PLATE (1-1/2)	40		WALKING FOOT ASM.	30	
TAKE-UP LEVER CONNECTION ASM.	8		THREAD WINDER THROAT PLATE (1/2)	36		WALKING FOOT ASM. 1	36	
TAKE-UP LEVER PIN ASM.	8		THREAD WINDER THROAT PLATE (1/4)	32		WALKING FOOT ASM. 1-1/2	40	
TAKE-UP SPRING	24		THREAD WINDER THROAT PLATE (3/4)	2		WALKING FOOT ASM. 1-1/4	36	
TAKE-UP SPRING ADJUSTING PLATE	24		THREAD WINDER THROAT PLATE (3/4)	32		WALKING FOOT ASM. 1/2	36	
TAKE-UP SPRING STUD	24		THREAD WINDER THROAT PLATE (3/8)	34		WALKING FOOT ASM. 1/4	32	
TENSION DISC HOLDER	24		THREAD WINDER THROAT PLATE (5/8)	36		WALKING FOOT ASM. 2	40	
TENSION RELEASE BAR	24		THREAD WINDER THROAT PLATE (FOR SINGLE NEEDL	30		WALKING FOOT ASM. 2-1/2	40	
TENSION RELEASE LEVER	24		THREAD WINDER THROAT PLATE 2	40		WALKING FOOT ASM. 2-1/4	42	
TENSION SPRING	24		THREAD WINDER THROAT PLATE 2-1/2	40		WALKING FOOT ASM. 3/4	14	
TENSION THREAD GUIDE	24		THREAD WINDER THROAT PLATE 2-1/4	42		WALKING FOOT ASM. 3/4	32	
THREAD COVER	26		THREAD WINDER THROAT PLATE 5/16	32		WALKING FOOT ASM. 3/8	32	
THREAD GUIDE PLATE	26		THREAD WINDER THROAT PLATE PIN	2		WALKING FOOT ASM. 5/16	32	
THREAD GUIDE ROLLER	24		THRUST COLLAR ASM.	24		WALKING FOOT ASM. 5/8	36	
THREAD GUIDE ROLLER STUD	26		THRUST COLLAR D=14.0 W=10	20		WASHER	2	
THREAD RELEASE PIN A	28		THRUST COLLAR D=6.35 W=8	4		WASHER	16	
THREAD RELEASE PIN B	24		THRUST COLLAR D=9.5 W=3	18		WASHER	20	
THREAD TAKE-UP LEVER	8		THRUST HOLDER	18		WASHER	26	
THREAD TAKE-UP LEVER ASM.	8		THRUST PLATE	4		WASHER 5X10.5X1	26	
THREAD TENSION BASE PLATE ASM.	24		THRUST WASHER	22		WASHER 5X10.5X1	28	
THREAD TENSION DISK	24		TIMING BELT	8		WASHER 6.2X9.5X1	24	
THREAD TENSION NUT	24					WASHER 3.5X6X0.5	24	
						WASHER 3.7X8X1	22	
						WASHER 7.5X16.0X3.0	20	
						WING SCREW	26	

## NUMERICAL INDEX OF PARTS

PART NO	PAGE	REF NO.
WOOD SCREW D=4.8 L=25	26	