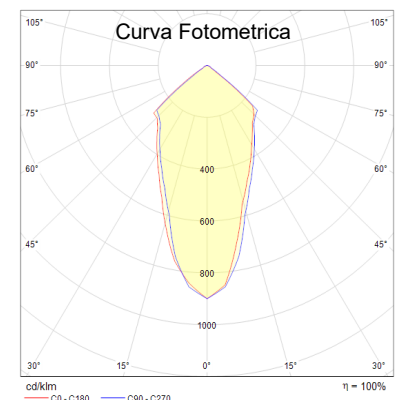


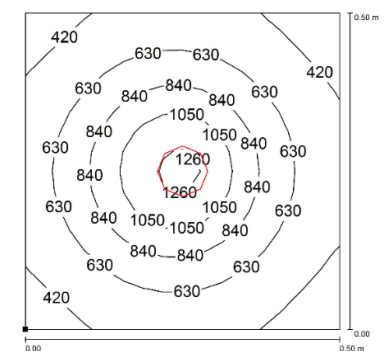
Caratteristiche Meccaniche		
Modello	P996.70.N	P996.70.B
Testa Lampada	Alluminio	
Colore	RAL 9005	RAL 7035
Chiusure	ABS	
Base di supporto	ABS	
Protezione Frontale	Policarbonato 3 mm (0,12 in)	
Braccio	Acciaio flessibile Ø15 mm (0.59 in) L.700mm (27.56 in) con guaina in poliolefina	
Comando	Interruttore sulla base	
Indice di Protezione	IP30 (compatibile con NEMA 1)	
Temperatura di esercizio	da -20°C (-04°F) a +55°C (+131°F)	
Installazione	Standard con 4 viti autofilettanti 4x60 mm Morsetto metallico cod. CLAMP.03 (da ordinare separatamente) Base Magnetica cod. B01 (da ordinare separatamente)	
Peso (solo lampada)	~ 1.2 Kg (2.65 lb)	

Schema di collegamento		
Pin	Conduttore	Collegamento
1	Marrone	L-230V
2	Blu	N-230V



Caratteristiche Elettriche e Ottiche		
Modello	P996.70.N	P996.70.B
Potenza assorbita	4,5 W (@500mA corrente di alimentazione del LED)	
Alimentazione	100÷230 Vac (driver LED nella base)	
Collegamento Elettrico	Cavo PVC piatto con spina EUR L= 2 m sez. 2x0,75 mm ² (0,12 in ²)	
Comando	On/off	On/off
N° e Tipo LED	1 Multi Chip LED	
Durata LED	L70 **	
Colore Luce	5000 K	
CRI	80	
Angolo Fascio Luce	~ 120°	
Flusso Luminoso	500 lm	
Efficienza	~ 111 lm/W	

** L'uscita del flusso luminoso diminuisce meno del 30% dopo 60.000 ore



P996.70

Nota: Tutte le superfici sono 0,5 m x 0,5 m H= 0,3 m

Headquarter
CCEA. Srl

Via Piave, 2
36077 Altavilla Vicentina (VI) - Italy
Tel. ++39 0444 572083
Fax. ++39 0444 572337
E-mail: ccea@ccealights.com
Website: www.ccealights.com

US Office

CCEA Technical Lighting Corp.
3802 N 54th Street, Suite B
Mesa, AZ 85215
Office: 1-623-526-9599
Fax: 1-480-985-9663
Email: sales@ccealights-usa.com
Website: www.ccealights-usa.com



Cod. CLAMP.03



Cod. B01