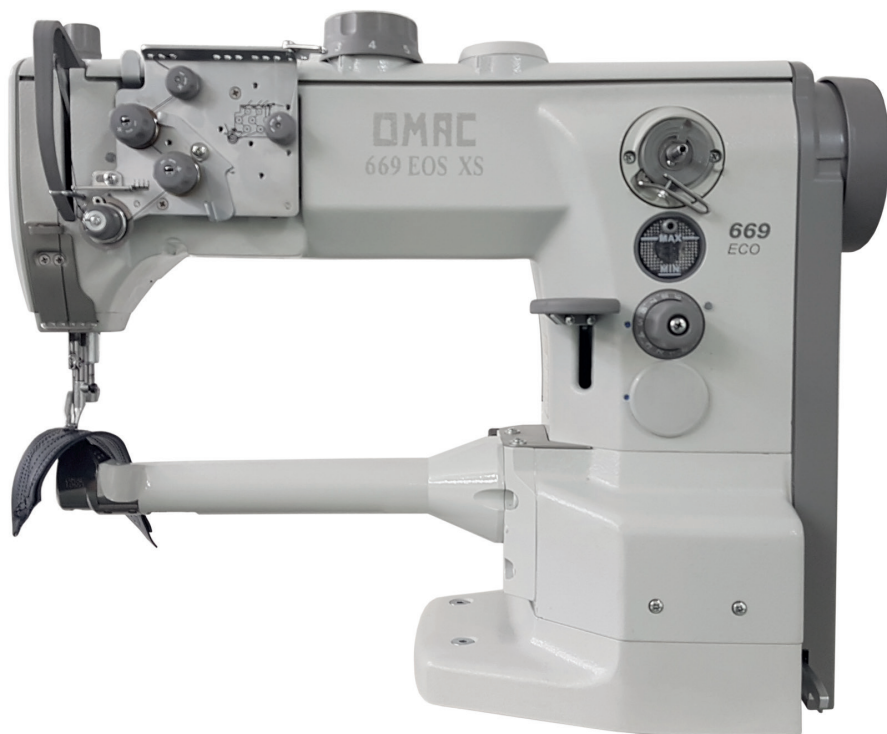


669 EOS XS

Macchina da cucire



OMAC[®]
for leathergoods

669 EOS XS

LA EOS è una macchina da cucire a braccio a triplice trasporto dotata di un dispositivo di cuciture di piccole dimensioni che permette di eseguire cuciture su svariati tipi di materiali specialmente dove è necessario cucire in ambiti ristretti.

Nella calzatura può essere utilizzata per cucire la suola alla tomaia mentre nella pelletteria viene impiegata per cucire borsette, portafogli, portamonete, portachiavi, ecc.

La macchina può essere fornita con alzapiedino pneumatico e affrancatura del punto iniziale e finale.

Dispositivi di costura:

EOS 41-42-43: Medio

EOS 51-52-53: Piccolo

EOS 61-62-63: Grande

669 EOS XS

EOS is a triple feed transport stitching machine. It has been designed with retightened device of small dimension which allows to execute the stitches of many kind of material, especially where there is a necessity to sew on narrow angles.

In footwear field, it can be utilized to sew the sole to the vamp of the shoes while in leather goods field employ to sew bags, wallets, key cases etc.

It can be supplied with pneumatic foot-lifter, backtacking stitch.

Devices:

EOS 41-42-43: Medium

EOS 51-52-53: Small

EOS 61-62-63: Big

669 EOS XS

La EOS est une machine à coudre à triple entrainement, Elle est doté d'un petit museau que permet de fixer les semelles à la chaussure pendant que, dans la maroquinerie, elle est employée pour coudre sac à main, portefeuille, porte-monnaie, ecc.

Sur demande la machine peut être fourni avec relevage du pied pneumatique et arrêt du point initial et final.

Dispositifs de couture:

EOS 41-42-43: Medium

EOS 51-52-53: Petit

EOS 61-62-63: Large

669 EOS XS

La EOS es una máquina de coser a triple transporte; tiene un dispositivo de costura de pequeñas dimensiones que permite de hacer costuras en varios tipos de materiales especialmente donde en necesario coser en lugares estrechos.

En la zapateria puede ser utilizada para coser la suela a la empella mientras en marroquineria se utiliza para coser bolsas, carteras, billeteras, llaveros, etc.

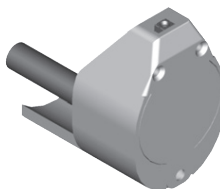
La máquina puede venir con alzapatilla neumática y franqueo del inicial y final.

Dispositivos de costura:

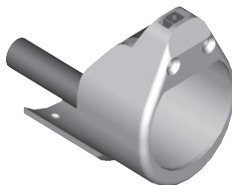
EOS 41-42-43: Medio

EOS 51-52-53: Pequeño

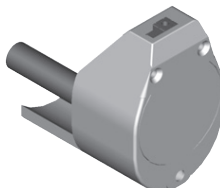
EOS 61-62-63: Grande



41 musetto +42 griffa +43 ferma cestello.
Lunghezza max punto 4,5mm.
medio - medium - medium - medio



51 musetto + 52 griffa + 53 ferma cestello.
Lunghezza max punto 4,5mm.
stretto - small - petit - pequeño



61 musetto + 62 griffa + 63 ferma cestello.
Lunghezza max punto 7mm.
largo - big - large - grande

DATI TECNICI TECHNICAL DATA / DONNEES TECHNIQUES

	Testa		Completa	
	Head only / Tete	Complete / Complete		
Larghezza Width Largeur	cm.	49	140	
Profondità Depth Profondeur	cm.	37	65	
Altezza Height Hauteur	cm.	44	120	
Spessore filato massimo Maximum thickness yarn Epaisseur maximum du filetage	mm.	10/60		

OMAC
for leather goods