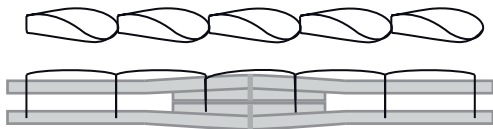
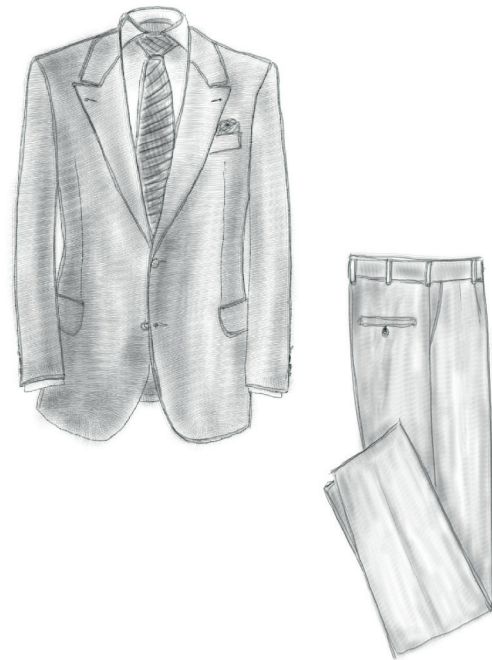


Einfaden-Blindstich-Saummaschine Single thread blindstitch machine

VEB 100-2



Die neue VEB 100-2

Die VEB 100-Serie ist der Einstieg in die legendäre Stobelwelt, entwickelt und hergestellt in Bayern, vom Blindstichexperten.

Wir nehmen es mit der VEB 100 so genau, dass manche es für Haarspalterei halten. Und Sie haben recht, denn ihr Anstich ist so präzise, dass man mit ihr Haare spalten könnte.

Das haben alle Maschinen der VEB 100 Serie gemeinsam:

- Ein besonders großer Durchlass erlaubt komfortables Nähen, auch bei schwer zugänglichen Nahtlagen.
- Präzisionsnähkinematik die auch bei elastischen und ultrafeinen Stoffen nicht an Grenzen stößt.
- Höchste Produktivität mit bis zu 3000 Stichen/min.
- Perfekter Geradeauslauf, auch bei hohen Geschwindigkeiten.

Sie haben die Wahl zwischen vielfältigen VEB 100 Varianten, die maßgeschneidert auf Ihre Anforderungen sind. Und sollten sich Ihre Anforderungen einmal ändern, dann macht die modulare Bauweise ein späteres Umrüsten besonders einfach.

VEB 100-2

Die VEB 100-2 tastet zusätzlich Quernähte ab, damit diese markierungsfrei genäht werden. Das ermöglicht flexibelsten Einsatz in der hochwertigen Damen- und Herrenkonfektion.

The New VEB 100-2

The VEB 100-Series being the entry into the legendary Stobel world has been developed and is manufactured by the Bavarian experts for blind stitch sewing.

Some may consider it hair splitting that we take it so serious with our VEB 100 Series. And they are right as the stitching is so precise it could indeed split hairs.

Distinctive features of the entire VEB 100 series:

- A vast arm clearance allows comfortable sewing even for seams in sewing areas with difficult access.
- High precision sewing kinematics which do not reach their limits even with elastic and ultrafine fabrics.
- Highest productivity with up to 3000 stitches per minute.
- Perfectly straight sewing even at high speeds.

You may choose from a multiple range of VEB 100 variants, specially configured for your requirements. The modular structure even allows reconfiguration at a later stage in case your requirements are changing.

VEB 100-2

The VEB 100-2 additionally sizes up cross seams for sewing without marks or impressions thus allowing the use in the production of high quality lady's and men's garments with ultimate flexibility.

STROBEL



	Stichzahl / Speed mechanisch max. zulässig / mechanically admissible Empfohlene Nennstichzahl / Recommended rated speed	3000 min-1 2200 min-1
	Stichlänge / stitch length	5,0 - 8,0 mm (abhängig vom Nähmaterial / depend on fabric)
	Obertransport / top feed	Pyramidenverzahnung / pyramid toothing Sägeverzahnung / saw toothing optional
	gefederter Drücker / spring loaded plunger	Drückervariation optional plunger variation optional
	Stichplattenöffnung / needle plate opening	6,0 mm 4,5 mm optional
	Stichtiefenregulierung / stitch depth regulation	digital optional
	Intervall mit Stichtiefenregulierung / skip stitch with depth regulation	1:2
	Nadelsystem / needle system Nadelstärke / needle size	GROZ-BECKERT 1669 EEO 80
	Freiarm / support arm	Durchmesser / diameter 55 mm
	Abschwenkbare Arbeitsplatte / swing away workplate	
	Fadenabschneider / thread trimmer	optional

Riemenscheibendurchmesser Maschine/ machine pulley diameter	dw 80 mm
Motor-Leistung min. / min. motor power	550 W
Keilriemen-Profil / V-belt profile	10 x 6 mm
Zahnriemenscheibe Maschine / toothed belt pulley/machine	Z = 38
Zahnriemenprofil / toothed belt profile	HTD 5M-9
Stichart / stitch type	Einfaden-Kettenstich-Blindstich Typ 103 / single thread chain stitch type 103
Faden / thread	Polyester, endlos gezwirnt / polyester continuous filament 120/2
Anschluss pneumatisch / pneumatic connection	6 bar
Luftverbrauch, Mittelwert / average air consumption	abhängig von der Ausstattung / depending on the equipment
Stellfläche / required space	0,5 m x 1,1 m
Arbeitsgeräusch / operating noise at 2200 min-1 nach DIN 45635-48-1 KL3	LpAm 71 dB(A)